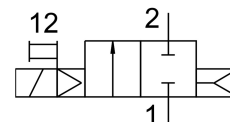
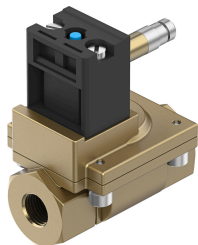


Elektromagnetni ventil MN1H-2-1/2-MS

Broj dijela: 161728

FESTO



Podatkovni list

| Svojstvo | Vrijednost |
|---|---|
| Konstruktivna struktura | Membranski ventil |
| Vrsta aktiviranja | električni |
| Princip brtvljenja | mekana |
| Položaj montaže | po želji |
| Vrsta montaže | Instalacija linije |
| Priključak za armaturu | G1/2 |
| Električni priključak | Obrazac A Utikač prema DIN EN 175301-803 kvadratni dizajn |
| Nazivna veličina | 13 mm |
| Funkcija ventila | 2/2 zatvoren, monostabilan |
| Ručno nadjačavanje | zaključavanje s priborom impulsno |
| Smjer strujanja | nije reverzibilan |
| srednji | filtrirani komprimirani zrak, finoća filtera 200 µm |
| Ispušna funkcija | ne može se prigušiti |
| Parametri zavojnice | 110 V AC: 50 Hz, snaga podizanja 5,0 VA, snaga držanja 3,7 VA 110 V AC: 60 Hz, snaga podizanja 5,0 VA, snaga držanja 3,7 VA 230 V AC: 50 Hz, snaga podizanja 5,0 VA, snaga držanja 3,7 VA 230 V AC: 60 Hz, snaga podizanja 5,0 VA, snaga držanja 3,7 VA 24 V DC: 2,5 W. |
| Vrsta povrata | pneumatska opruga |
| Vrsta poreza | upravljan pilotom |
| Tlak medija | 0.5 bar...10 bar |
| Napomena o radnom / upravljačkom mediju | Moguć rad pod uljem (potrebno u daljnjem radu) |
| Srednja temperatura | -10 °C...60 °C |
| Temperatura okoline | -10 °C...60 °C |
| Normalni nazivni protok | 3100 l/min |
| Vrijeme uključanja | 30 ms |
| Vrijeme isključenja | 100 ms |
| LABS sukladnost | VDMA24364-B1 / B2-L |
| Materijal za kućište | Mesing |
| Materijalni vijci | visokolegirani nehrđajući čelik |

| Svojstvo | Vrijednost |
|---------------------------|---------------------|
| Vijak s brojem materijala | 1.4301 |
| Težina proizvoda | 400 g |
| Klasa zaštite | IP65 s utičnicom |