

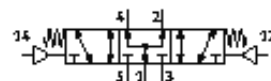
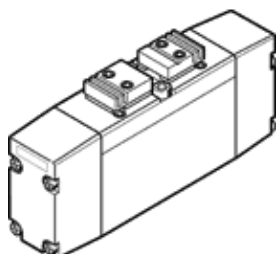
Pneumatski ventil

VL-5/3B-D-01

Broj artikla: 161066

FESTO

5/3 - smjerna funkcija, srednji položaj provjetren.
Napušten tip. Isporuka do 2009.



Tehnički podaci

Svojstvo	Vrijednost
Funkcija ventila	5/3 stavljen pod tlak
Način aktiviranja	pneumatski
Širina	26 mm
Normalni nazivni protok	1.000 l/min
Pogonski tlak	-0,9 ... 16 bar
Konstruktivna struktura	Klipni zasun
Vrsta resetiranja	mehanička opruga
Dozvola	Germanischer Lloyd
Nazivni promjer	8 mm
Mjera rastera	27 mm
Funkcija odlaznog zraka	može se prigušiti
Princip brtvljenja	mekano
Položaj ugradnje	proizvoljno
Odgovara normi	ISO 15407-1 VDMA 24563
Ručno pomoćno aktiviranje	bez
Vrsta upravljanja	direktno
Smjer strujanja	reverzibilno
Tlak upravljanja	3 ... 16 bar
Vrijeme sklapanja isklj	33 ms
Vrijeme uklapanja uklj	13 ms
Pogonski medij	filtrirani komprimirani zrak, finoća filtra 40 µm, nauljen ili nenauljen Vakuum
Klasa korozione otpornosti KBK	2
Temperatura medija	-10 ... 60 °C
Medij upravljanja	filtrirani komprimirani zrak, finoća filtra 40 µm, nauljen ili nenauljen
Temperatura okoline	-10 ... 60 °C
Težina proizvoda	330 g
Vrsta pričvršćenja	s prolaznim provrtom
Priključak, upravljački odlazni zrak 82/84	Priključna ploča, veličina 26 mm prema ISO 15407-1 Priključna ploča veličine 01 prema VDMA 24563
Pneumatski priključak 1	Priključna ploča, veličina 26 mm prema ISO 15407-1 Priključna ploča veličine 01 prema VDMA 24563
Pneumatski priključak 2	Priključna ploča, veličina 26 mm prema ISO 15407-1 Priključna ploča veličine 01 prema VDMA 24563
Pneumatski priključak 3	Priključna ploča, veličina 26 mm prema ISO 15407-1 Priključna ploča veličine 01 prema VDMA 24563
Pneumatski priključak 4	Priključna ploča, veličina 26 mm prema ISO 15407-1 Priključna ploča veličine 01 prema VDMA 24563
Pneumatski priključak 5	Priključna ploča, veličina 26 mm prema ISO 15407-1 Priključna ploča veličine 01 prema VDMA 24563
Informacija o materijalu, brtve	NBR
Informacija o materijalu, kućište	Aluminijski tlačni ljev