

Magnetni ventil

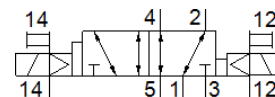
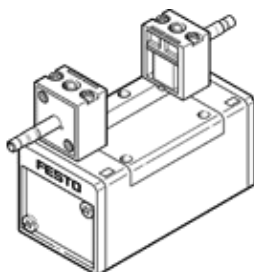
JMN1DH-5/2-D-1-S-C

Broj artikla: 159717

FESTO

po ISO 5599/1, s pomočnim ručnim aktiviranjima, bez magnetnih svitaka i bez utičnica.

Magnetne svitke i utičnice treba posebno naručiti.



Tehnički podaci

Svojstvo	Vrijednost
Funkcija ventila	5/2 bistabilan-dominantan
Način aktiviranja	električno
Širina	42 mm
Normalni nazivni protok	1.200 l/min
Pogonski tlak	-0,9 ... 16 bar
Konstruktivna struktura	Klipni zasun
Maritime classification	see certificate
Mehanička zaštita	IP65
Nazivni promjer	8 mm
Mjera rastera	43 mm
Funkcija odlaznog zraka	može se prigušiti
Princip brtvljenja	mekano
Položaj ugradnje	proizvoljno
Odgovara normi	ISO 5599-1
Ručno pomoćno aktiviranje	s priborom se fiksira s dodirrom
ISO kod	169
Vrsta upravljanja	predupravljano
Opskrba zrakom upravljanja	eksterno
Smjer strujanja	reverzibilno
Overlap	Positive overlap
Tlak upravljanja	2 ... 10 bar
Vrijeme preklapanja	18 ms
Vrijeme preklapanja (dominantno)	15 ms
Maks. pozitivni ispitni impuls kod 0 signala	3.700 µs
Maks. negativni ispitni impuls kod 1 signala	4.600 µs
Parametri svitka	Potražite elektromagnetsku svitak, morate ga naručiti zasebno
Pogonski medij	Komprimirani zrak prema ISO 8573-1:2010 [7:4:4]
Uputa o mediju pogona i upravljanja	Nauljeni pogon moguć (u daljnjem pogonu potreban)
Otpornost na vibracije	Transport application test with severity level 1 as per FN 942017-4 and EN 60068-2-6
Udarna čvrstoća	Shock test with severity level 2 in accordance with FN 942017-5 and EN 60068-2-27
PWIS conformity	VDMA24364-B1/B2-L
Temperatura medija	-5 ... 50 °C
Razina zvučnog tlaka	85 dB(A)
Medij upravljanja	Komprimirani zrak prema ISO 8573-1:2010 [7:4:4]
Temperatura okoline	-5 ... 50 °C
Težina proizvoda	610 g
Električni priključak	Preko N1 zavojnice, naručuje se odvojeno
Vrsta pričvršćenja	na priključnoj ploči s prolaznim provrtom
Priključak, upravljački zrak 12	Priključna ploča veličina 1 prema ISO 5599-1

Svojstvo	Vrijednost
Priključak, upravljački zrak 14	Priključna ploča veličina 1 prema ISO 5599-1
Pneumatski priključak 1	Priključna ploča veličina 1 prema ISO 5599-1
Pneumatski priključak 2	Priključna ploča veličina 1 prema ISO 5599-1
Pneumatski priključak 3	Priključna ploča veličina 1 prema ISO 5599-1
Pneumatski priključak 4	Priključna ploča veličina 1 prema ISO 5599-1
Pneumatski priključak 5	Priključna ploča veličina 1 prema ISO 5599-1
Materijal - napomena	RoHS sukladno
Material seals	HNBR NBR
Material housing	Aluminijski tlačni lijev