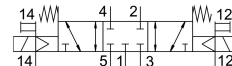


Elektromagnetni ventil MN1H-5/3G-D-3-S-C

Broj dijela: 159704

FESTO



Podatkovni list

Svojstvo	Vrijednost
Funkcija ventila	5/3-smjerni, zatvoren
Vrsta aktiviranja	električni
Ukupna širina	65 mm
Normalni nazivni protok	4100 l/min
Pneumatski radni priključak	Veličina priključne ploče 3 prema ISO 5599-1 G1/2
Radni napon	preko solenoida, posebno se naručiti
Radni tlak	-0.09 MPa...1.6 MPa -0.9 bar...16 bar
Konstruktivna struktura	Klipni ventil
Vrsta povrata	mehanička opruga
Pomorska klasifikacija	vidi potvrdu
Klasa zaštite	IP65
Nazivna veličina	14.5 mm
Mjera rastera	71 mm
Ispušna funkcija	s mogućnošću prigušivanja
Princip brtvljenja	mekana
Položaj montaže	po želji
Odgovara normi	ISO 5599-1
Ručno nadjačavanje	zaključavanje s priborom impulsno
ISO kod	369
Vrsta poreza	upravljan pilotom
Dovod zraka pilota	vanjski
Smjer strujanja	reverzibilan
Preklapanje	pozitivno pokriće
Kontrolni tlak	3 bar...10 bar
Vrijeme isključenja	82 ms
Vrijeme uključenja	33 ms
Maksimalni pozitivan test puls sa 0 signalom	3700 μs
Maks. negativan ispitni impuls s 1 signalom	4600 μs
Operativni medij	Komprimirani zrak prema ISO 8573-1: 2010 [7: 4: 4]

Svojstvo	Vrijednost
Napomena o radnom / upravljačkom mediju	Moguć rad pod uljem (potrebno u daljnjem radu)
Snaga zamora	Test primjene u transportu s razinom ozbiljnosti 1 prema FN 942017-4 i EN 60068-2-6
Otpornost na udarce	Test udarca s razinom ozbiljnosti 2 prema FN 942017-5 i EN 60068-2-27
LABS sukladnost	VDMA24364-B1 / B2-L
Srednja temperatura	-5 °C...50 °C
Razina zvučnog tlaka	85 dB(A)
Kontrolni medij	Komprimirani zrak prema ISO 8573-1: 2010 [7: 4: 4]
Temperatura okoline	-5 °C...50 °C
Težina proizvoda	1170 g
Električni priključak	preko zavojnice N1, posebno se naručiti
Vrsta montaže	na spojnoj ploči s prolaznom rupom i vijkom
Kontrolni priključak za ispušni zrak 82	M5
Kontrolni priključak za ispušni zrak 84	M5
Priključak za upravljački zrak 12	Sub-base size 3 to ISO 5599-1
Priključak za upravljački zrak 14	Veličina priključne ploče 3 prema ISO 5599-1
Pneumatski priključak 1	Veličina priključne ploče 3 prema ISO 5599-1
Pneumatski priključak 2	Sub-base size 3 to ISO 5599-1
Pneumatski priključak 3	Veličina priključne ploče 3 prema ISO 5599-1
Pneumatski priključak 4	Veličina priključne ploče 3 prema ISO 5599-1
Pneumatski priključak 5	Veličina priključne ploče 3 prema ISO 5599-1
Napomena o materijalima	U skladu s RoHS
Materijalne brtve	HNBR NBR
Materijal za kućište	Lijevani aluminij