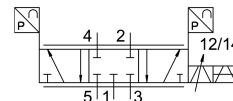


# Proporcionalni regulacijski ventil VPWP-10-L-5-Q-10-E-G-EX1

Broj dijela: 1552544

FESTO



## Podatkovni list

Svojstvo	Vrijednost
Nazivna veličina	10 mm
Vrsta aktiviranja	električni
Princip brtvljenja	hart
Položaj montaže	po želji po mogućnosti ležeći (elementi zaslona okrenuti prema gore) Ako se ventil pomiče, mora se montirati poprečno na smjer kretanja
Konstruktivna struktura	Klipni ventil s integriranim sensorima tlaka
Vrsta povrata	Elektromagnetska opruga
Sigurnosna obavijest	Sigurnosni položaj VPWP: Ako je kontrolno sučelje poremećeno, pristupa se zaključanom središnjem položaju.
Vrsta poreza	izravno
Smjer strujanja	nije reverzibilan
Funkcija ventila	5/3-way proportional directional control valve, closed
Indikatori statusa	LED žuta = PL (naponsko opterećenje) LED zelena = power LED crvena = greška
Radni tlak	0 MPa...1 MPa 0 bar...10 bar
Pozicioniranje radnog tlaka/Soft Stop	4 bar...8 bar
Nazivni radni tlak	0.6 MPa 6 bar 87 psi
Normalni nazivni protok	2000 l/min
Nazivni radni napon DC	24 V
Područje pogonskog napona DC	18 V...30 V
Raspon napona opterećenja DC	18 V...30 V
Maksimalni izlazni napon struje opterećenja	500 mA
Maksimalni digitalni izlaz struje opterećenja	500 mA
Maksimalna potrošnja struje pogona ventila	1.2 A
Maksimalna logika potrošnje struje	0.15 A
Nazivni napon opterećenja DC	24 V
Digitalni izlaz napona napajanja	24 V napon opterećenja
Izlazni napon napajanja	24 V napon opterećenja

Svojstvo	Vrijednost
Odobrenje	RCM oznaka
CE oznaka (vidi izjavu o sukladnosti)	prema EU EMC direktivi prema EU direktivi o zaštiti od eksplozije (ATEX) prema EU RoHS direktivi
UKCA oznaka (vidi izjavu o sukladnosti)	prema UK propisima za EMC prema UK EX propisima prema UK RoHS propisima
Zaštita od eksplozije	Zona 2 (ATEX)
ATEX kategorija plina	II 3G
Vrsta zaštite od paljenja Ex plin	Ex nA IIC T5 X Gc
Temperatura okoline Ex	0 °C ≤ Ta ≤ + 50 °C
Operativni medij	Komprimirani zrak prema ISO 8573-1: 2010 [6: 4: 4]
Napomena o radnom / upravljačkom mediju	Rad s uljem nije moguć
Klasa otpornosti na koroziju CRC	1 - mala izloženost koroziji
LABS sukladnost	VDMA24364-B1 / B2-L
Srednja temperatura	0 °C...50 °C
Klasa zaštite	IP65 u sastavljenom stanju
Temperatura okoline	0 °C...50 °C
Težina proizvoda	1010 g
Pritisak rezolucije	0.01 bar
Greška linearnosti FS	1.5 %
Točnost ponavljanja FS	1 %
Izvedba s izlaznim naponom od 24 V	Povratno napajanje bez uništenja nema galvanske izolacije otpornost na kratki spoj Povratno napajanje bez uništenja
Izvođenje digitalnog izlaza	prema IEC 61131-2 pozitivna logika (PNP) nema galvanske izolacije zaštićen od kratkog spoja Povratno napajanje bez uništenja
Upravljačko sučelje	digitalni CAN-Bus s Festo protokolom Integrirani završni otpornik
Električni priključak sučelja sabirnice polja IN	Utikač M9 5-polni
Električni priključak sučelja sabirnice polja OUT	Utičnica M9 5-polni
Sučelje sabirnice polja električne veze	Utičnica M8 4-pin
Vrsta montaže	s prolaznim provrtom s priborom
Boja spojeva	Priključak 2: plava Priključak 4: crni
Pneumatski priključak 1	G3/8
Pneumatski priključak 2	G3/8
Pneumatski priključak 3	G3/8
Pneumatski priključak 4	G3/8
Pneumatski priključak 5	G3/8
Napomena o materijalima	U skladu s RoHS
Materijalni pokrov	PA ojačan
Materijal za kućište	Kovana aluminijska legura anodizirana