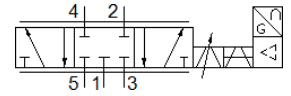


# Proporcionalni razvodnik MPYE-5-1/8-HF-010-B

Broj artikla: 151693

FESTO



## Tehnički podaci

Svojstvo	Vrijednost
Nazivni promjer	6 mm
Način aktiviranja	električno
Princip brtvljenja	tvrd
Položaj ugradnje	proizvoljno
Konstruktivna struktura	Klipni zasun
Vrsta resetiranja	magnetna opruga
Sigurnosna napomena	Sigurnosni položaj MPYE: Kod prekida kabla za napajanje zauzima se blokirani srednji položaj.
Vrsta upravljanja	direktno
Smjer strujanja	nije reverzibilno
Funkcija ventila	5/3 zatvoren
Zaštita od zamjene polova	za sve električne priključke
Operating pressure MPa	0 ... 1 MPa
Pogonski tlak	0 ... 10 bar
b-vrijednost	0,26
C vrijednost	3,1 l/sbar
Normalni nazivni protok	700 l/min
Granična frekvencija	95 Hz
Maks. histereza	0,4 %
Područje pogonskog napona DC	17 ... 30 V
Preostala valovitost	5 %
SOLL-/IST [Zadane/Stvarne] veličine	Tip napona 0 - 10 V
Dozvola	RCM Mark
KC mark	KC-EMV
CE znak (vidi izjavu o sukladnosti)	prema EU-EMV-smjernici in accordance with EU RoHS directive
UKCA marking (see declaration of conformity)	To UK instructions for EMC To UK RoHS instructions
Pogonski medij	Komprimirani zrak prema ISO 8573-1:2010 [6:4:4]
Uputa o mediju pogona i upravljanja	Nauljeni pogon nije moguć
Klasa korozione otpornosti KBK	2 - umjerena otpornost na koroziju
PWIS conformity	VDMA24364-B2-L
Temperatura medija	5 ... 40 °C
Mehanička zaštita	IP65
Temperatura okoline	0 ... 50 °C
Težina proizvoda	285 g
Električni priključak	4-polno M12x1 Utikači okrugli oblik
Vrsta pričvršćenja	s prolaznim provrtom
Pneumatski priključak 1	G1/8
Pneumatski priključak 2	G1/8
Pneumatski priključak 3	G1/8
Pneumatski priključak 4	G1/8
Pneumatski priključak 5	G1/8

Svojstvo	Vrijednost
Materijal - napomena	RoHS sukladno
Material cover	ABS oplašteno
Material seals	NBR
Material housing	Aluminij eloksirano