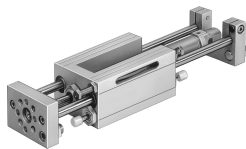


Linearna pogonska jedinica SLE-20- -KF-A

Broj dijela: 150091

FESTO



Podatkovni list

Svojstvo	Vrijednost
Hod	10 mm...320 mm
Promjer klipa	20 mm
Način rada pogonske jedinice	jaram
Prigušenje	Amortizer, tvrda karakteristika
Položaj montaže	po želji
Vodilica	Vodilica za kuglice
Konstruktivna struktura	Vodilica
Detekcija položaja	za beskontaktnu sklopku za induktivne senzore
Radni tlak	0.25 MPa...1 MPa 2.5 bar...10 bar
Način rada	dvoradni
Operativni medij	Komprimirani zrak prema ISO 8573-1: 2010 [7: 4: 4]
Napomena o radnom / upravljačkom mediju	Moguć rad pod uljem (potrebno u daljnjem radu)
Klasa otpornosti na koroziju CRC	0 - nema izloženosti koroziji
LABS sukladnost	VDMA24364-B2-L
Temperatura okoline	-20 °C...80 °C
Teoretska sila pri 0,6 MPa (6 bara, 87 psi), obrnuto	158 N
Teoretska sila pri 0,6 MPa (6 bara, 87 psi), napredovanje	188 N
Pokretna masa s hodom od 0 mm	500 g
Doplata pomaknute mase po hodu od 10 mm	12 g
Osnovna težina s hodom od 0 mm	1882 g
Dodatna težina po hodu od 10 mm	19 g
Pneumatski priključak	G1/8
Materijalni pokrov	Kovana aluminijska legura
Materijalne brtve	PA
Materijal za kućište	Aluminij
Materijal klipnjače	visokolegirani nehrđajući čelik
Materijal cijevi cilindra	visokolegirani nehrđajući čelik