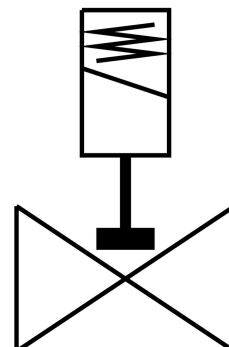


# Elektromagnetni ventil VZWD-L-M22C-M-N14-10-V-1P4-90

Broj dijela: 1491879

FESTO



## Podatkovni list

Svojstvo	Vrijednost
Konstruktivna struktura	Popet ventil s izravnim upravljanjem
Vrsta aktiviranja	električni
Princip brtvljenja	mekana
Položaj montaže	po želji
Vrsta montaže	Instalacija linije
Priključak za armaturu	1/4 NPT
Električni priključak	Obrazac A Utikač prema EN 175301-803 kvadratni dizajn
Nazivna veličina	1 mm
Funkcija ventila	2/2 zatvoren, monostabilan
Ručno nadjačavanje	ne postoji
Smjer strujanja	nije reverzibilan
srednji	Komprimirani zrak prema ISO 8573-1: 2010 [7: 4: 4] Inertni plinovi mineralno ulje voda neutralne tekućine drugi protočni mediji na zahtjev
Ventil nazivnog tlaka PN	100
Razlika tlaka	0 MPa 0 bar 0 psi
Parametri zavojnice	24 V DC: 11.0 W
Klasa izolacije	H
Dopuštene fluktuacije napona	+/- 10 %
Radnog ciklusa	100%
Vrsta povrata	mehanička opruga

Svojstvo	Vrijednost
Vrsta preseka	izravno
Tlak medija	0 MPa...9 MPa 0 bar...90 bar 0 psi...1305 psi
Maksimalna viskoznost	22 mm <sup>2</sup> /s
Srednja temperatura	-10 °C...80 °C
Temperatura okoline	-10 °C...35 °C
Stopa propuštanja prema EN 12266-1	A
Protok Kv	0.06 m <sup>3</sup> /h
Normalni nazivni protok	60 l/min
Vrijeme uključanja	20 ms
Vrijeme isključanja	18 ms
Napomena o materijalima	U skladu s RoHS
LABS sukladnost	VDMA24364 zona III
Materijal za kućište	Lijevani mjed
Broj materijala kućišta	CW617N
Materijalne brtve	FPM
Težina proizvoda	550 g
Klasa zaštite	IP65
Klasa otpornosti na koroziju CRC	1 - mala izloženost koroziji