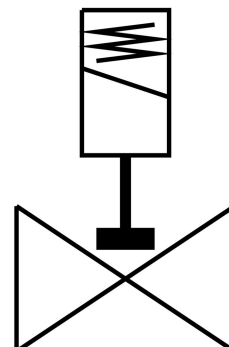


Elektromagnetni ventil VZWD-L-M22C-M-N18-20-V-1P4-15

Broj dijela: 1491866

FESTO



Podatkovni list

Svojstvo	Vrijednost
Konstruktivna struktura	Popet ventil s izravnim upravljanjem
Vrsta aktiviranja	električni
Princip brtvljenja	mekana
Položaj montaže	po želji
Vrsta montaže	Instalacija linije
Priključak za armaturu	1/8 NPT
Električni priključak	Obrazac A Utikač prema EN 175301-803 kvadratni dizajn
Nazivna veličina	2 mm
Funkcija ventila	2/2 zatvoren, monostabilan
Ručno nadjačavanje	ne postoji
Smjer strujanja	nije reverzibilan
srednji	Komprimirani zrak prema ISO 8573-1: 2010 [7: 4: 4] Inertni plinovi mineralno ulje voda neutralne tekućine drugi protočni mediji na zahtjev
Ventil nazivnog tlaka PN	50
Razlika tlaka	0 MPa 0 bar 0 psi
Parametri zavojnice	24 V DC: 6,8 W.
Klasa izolacije	H
Dopuštene fluktuacije napona	+/- 10 %
Radnog ciklusa	100%
Vrsta povrata	mehanička opruga

Svojstvo	Vrijednost
Vrsta poreza	izravno
Tlak medija	0 MPa...1.5 MPa 0 bar...15 bar 0 psi...217.5 psi
Maksimalna viskoznost	22 mm ² /s
Srednja temperatura	-10 °C...80 °C
Temperatura okoline	-10 °C...35 °C
Stopa propuštanja prema EN 12266-1	A
Protok Kv	0.13 m ³ /h
Normalni nazivni protok	140 l/min
Vrijeme uključenja	25 ms
Vrijeme isključenja	10 ms
Napomena o materijalima	U skladu s RoHS
LABS sukladnost	VDMA24364 zona III
Materijal za kućište	Mesing
Broj materijala kućišta	CW614N
Materijalne brtve	FPM
Težina proizvoda	300 g
Klasa zaštite	IP65
Klasa otpornosti na koroziju CRC	1 - mala izloženost koroziji