

# Magnetni ventil

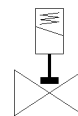
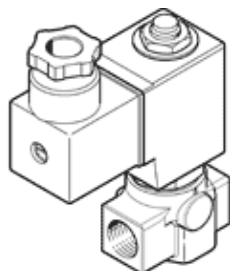
## VZWD-L-M22C-M-G18-40-V-1P4-8

Broj artikla: 1491837

★ Osnovni proizvodni program

Directly actuated, G1/8" connection.

FESTO



### Tehnički podaci

Svojstvo	Vrijednost
Konstruktivna struktura	direktno upravljani dosjedni ventil
Način aktiviranja	električno
Princip brtvljenja	mekano
Položaj ugradnje	proizvoljno
Vrsta pričvršćenja	Ugradnja vodova
Priključak procesnog ventila	G1/8
Električni priključak	Plug pattern type A to EN 175301-803 Utikači prema EN 175301-803 četverokutni oblik
Nazivni promjer	4 mm
Funkcija ventila	2/2 zatvoren, monostabilan
Ručno pomoćno aktiviranje	bez
Smjer strujanja	nije reverzibilno
Medij	Komprimirani zrak prema ISO 8573-1:2010 [7:4:4] Inertni plinovi Mineralno ulje Voda neutralne tekućine daljnji mediji na upit
Nazivni tlak armature	100
Differential pressure (MPa)	0 MPa
Diferencija tlaka	0 bar
Differential pressure (psi)	0 psi
Parametri svitka	24 V DC: 11 W
Klasa izolacije	H
Dozvoljena kolebanja napona	+/- 10 %
Trajanje uključenosti	100 %
Vrsta resetiranja	mehanička opruga
Vrsta upravljanja	direktno
Pressure of medium	0 ... 0,8 MPa
Tlak medija	0 ... 8 bar
Pressure of medium psi	0 ... 116 psi
Maks. viskozitet	22 mm <sup>2</sup> /s
Temperatura medija	-10 ... 80 °C
Temperatura okoline	-10 ... 35 °C
Propusnost prema EN 12266-1	A
Protok Kv	0,3 m <sup>3</sup> /h
Normalni nazivni protok	310 l/min
Vrijeme sklapanja uklj	20 ms
Vrijeme sklapanja isklj	18 ms
Materijal - napomena	RoHS sukladno
PWIS conformity	VDMA24364 zone III
Material housing	Lijevana mjed

Svojstvo	Vrijednost
Broj materijala kućišta	CW617N
Material seals	FPM
Težina proizvoda	550 g
Mehanička zaštita	IP65
Klasa korozione otpornosti KBK	1 - niska otpornost na koroziju