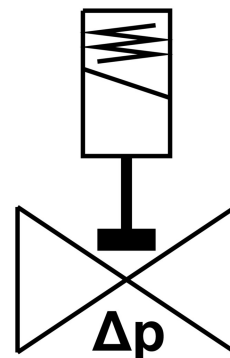


Elektromagnetni ventil VZWP-L-M22C-G14-130-V-1P4-40

Broj dijela: 1489945

FESTO



Podatkovni list

| Svojstvo | Vrijednost |
|------------------------------|---|
| Konstruktivna struktura | pilotski ventil sa sjedištem klipa |
| Vrsta aktiviranja | električni |
| Princip brtvljenja | mekana |
| Položaj montaže | Zavojiti po mogućnosti na vrhu |
| Vrsta montaže | Instalacija linije |
| Priključak za armaturu | G1/4 |
| Električni priključak | Obrazac A Utikač prema EN 175301-803 kvadratni dizajn |
| Nazivna veličina | 13 mm |
| Funkcija ventila | 2/2 zatvoren, monostabilan |
| Ručno nadjačavanje | ne postoji |
| Smjer strujanja | nije reverzibilan |
| srednji | Komprimirani zrak prema ISO 8573-1: 2010 [7: 4: 4] Inertni plinovi neutralne tekućine drugi protočni mediji na zahtjev |
| Ventil nazivnog tlaka PN | 40 |
| Razlika tlaka | 0.05 MPa 0.5 bar 7.25 psi |
| Parametri zavojnice | 24 V DC: 6,8 W. |
| Klasa izolacije | H |
| Dopuštene fluktuacije napona | +/- 10 % |
| Radnog ciklusa | 100% |
| Vrsta poreza | upravljan pilotom |

| Svojstvo | Vrijednost |
|------------------------------------|--|
| Tlak medija | 0.05 MPa...4 MPa 0.5 bar...40 bar 7.25 psi...580 psi |
| Maksimalna viskoznost | 22 mm ² /s |
| Srednja temperatura | -10 °C...80 °C |
| Temperatura okoline | -10 °C...35 °C |
| Stopa propuštanja prema EN 12266-1 | A |
| Protok Kv | 1.5 m ³ /h |
| Normalni nazivni protok | 1600 l/min |
| Vrijeme uključanja | 100 ms |
| Vrijeme isključenja | 250 ms |
| Napomena o materijalima | U skladu s RoHS |
| LABS sukladnost | VDMA24364 zona III |
| Materijal za kućište | Lijevani mjed |
| Broj materijala kućišta | CW617N |
| Materijalne brtve | FPM |
| Materijalni vijci | visokolegirani nehrđajući čelik |
| Vijak s brojem materijala | 1.4301 |
| Težina proizvoda | 600 g |
| Klasa zaštite | IP65 |
| Klasa otpornosti na koroziju CRC | 1 - mala izloženost koroziji |