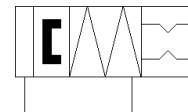
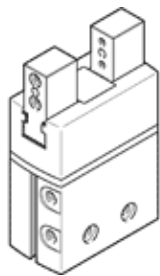


Paralelna prihvatnica DHPS-35-A-NC

Broj artikla: 1254054

FESTO



Tehnički podaci

Svojstvo	Vrijednost
Veličina	35
Hod po prihvatnoj čeljusti	12,5 mm
Maks. točnost zamjene	≤ 0,2 mm
Maks. kutna zračnost prihvatnih čeljusti ax, ay	< 0,5 deg
Maks. zračnost prihvatnih čeljusti Sz	< 0,02 mm
Simetrija rotacije	≤ 0,2 mm
Točnost ponavljanja, prihvatnica	< 0,02 mm
Broj čeljusti prihvatnice	2
Drive system	pneumatski
Položaj ugradnje	proizvoljno
Način funkcioniranja	dvoradno
Funkcija prihvatnice	Paralelno
Osiguranje prihvatne sile	kod zatvaranja
Konstruktivna struktura	Poluga prisilno vođen proces gibanja
Vodilica	Klizna vodilica
Prepoznavanje pozicije	za beskontaktni prekidač
Operating pressure MPa	0,4 ... 0,8 MPa
Pogonski tlak	4 ... 8 bar
Operating pressure	58 ... 116 psi
Maks. radna frekvencija prihvatnice	2 Hz
Min. opening time at 0.6 MPa (6 bar, 87 psi)	131 ms
Min. closing time at 0.6 MPa (6 bar, 87 psi)	99 ms
Maks. masa po eksternom prihvatnom prstu	450 g
Pogonski medij	Komprimirani zrak prema ISO 8573-1:2010 [7:4:4]
Uputa o mediju pogona i upravljanja	Nauljeni pogon moguć (u daljnjem pogonu potreban)
Klasa korozione otpornosti KBK	1 - niska otpornost na koroziju
PWIS conformity	VDMA24364-B2-L
RSBP classification to CD-0033	F5
Temperatura okoline	5 ... 60 °C
Moment tromosti masa	12,726 kgcm ²
Maks. sila na prihvatnoj čeljusti Fz, statička	450 N
Maks. moment na prihvatnoj čeljusti Mx statički	50 Nm
Maks. moment na prihvatnoj čeljusti My statički	50 Nm
Maks. moment na prihvatnoj čeljusti Mz statički	50 Nm
Interval podmazivanja elemenata vođenja	10 Mio SP
Težina proizvoda	1.345 g
Vrsta pričvršćenja	Unutarnji navoj i utor za centriranje s prolaznim provrtom i centrirnim tuljkom po izboru:
Pneumatski priključak	G1/8
Materijal - napomena	RoHS sukladno
Material cover cap	PA
Material housing	Hard anodised wrought aluminium alloy
Material gripper jaws	visokolegirani čelik, nehrđajući