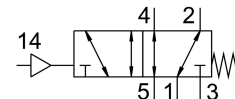
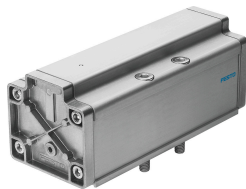


# Pneumatski ventil VL-5/2-3/4-D-4

Broj dijela: 12461

FESTO



## Podatkovni list

Svojstvo	Vrijednost
Funkcija ventila	5/2 monostabilan
Vrsta aktiviranja	pneumatski
Ukupna širina	76 mm
Normalni nazivni protok	6000 l/min
Pneumatski radni priključak	Veličina priključne ploče 4 prema ISO 5599-1 G3/4
Radni tlak	-0.9 bar...16 bar
Konstruktivna struktura	Klipni ventil
Vrsta povrata	mehanička opruga
Nazivna veličina	18 mm
Mjera rastera	82 mm
Ispušna funkcija	s mogućnošću prigušivanja
Princip brtvljenja	mekana
Položaj montaže	po želji
Odgovara normi	ISO 5599-1
Ručno nadjačavanje	ne postoji
ISO kod	404
Vrsta poreza	izravno
Smjer strujanja	reverzibilan
Preklapanje	pozitivno pokriće
Kontrolni tlak	3 bar...16 bar
Vrijeme isključenja	90 ms
Vrijeme uključenja	25 ms
Operativni medij	Komprimirani zrak prema ISO 8573-1: 2010 [7: 4: 4]
Napomena o radnom / upravljačkom mediju	Moguć rad pod uljem (potrebno u daljnjem radu)
LABS sukladnost	VDMA24364-B1 / B2-L
Srednja temperatura	-10 °C...60 °C
Razina zvučnog tlaka	85 dB(A)
Kontrolni medij	Komprimirani zrak prema ISO 8573-1: 2010 [7: 4: 4]
Temperatura okoline	-10 °C...60 °C
Težina proizvoda	1800 g

Svojstvo	Vrijednost
Vrsta montaže	na spojnoj ploči s prolaznom rupom i vijkom
Priključak za upravljački zrak 14	Veličina priključne ploče 4 prema ISO 5599-1
Pneumatski priključak 1	Veličina priključne ploče 4 prema ISO 5599-1
Pneumatski priključak 2	Veličina priključne ploče 4 prema ISO 5599-1
Pneumatski priključak 3	Veličina priključne ploče 4 prema ISO 5599-1
Pneumatski priključak 4	Veličina priključne ploče 4 prema ISO 5599-1
Pneumatski priključak 5	Veličina priključne ploče 4 prema ISO 5599-1
Napomena o materijalima	U skladu s RoHS
Materijalne brtve	NBR
Materijal za kućište	Aluminij