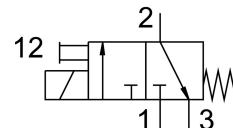
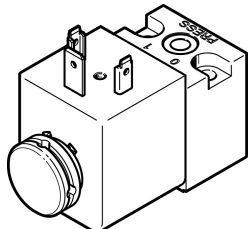


Pilotni ventil MDH-3/2-110VAC

Broj dijela: 119601

FESTO



Podatkovni list

Svojstvo	Vrijednost
Funkcija ventila	3/2 zatvoren, monostabilan
Vrsta aktiviranja	električni
Ukupna širina	30 mm
Normalni nazivni protok	50 l/min
Pneumatski radni priključak	Veličina priključne ploče 30 mm prema ISO 15218
Radni napon	110V AC
Radni tlak	0.1 MPa...1.6 MPa 1 bar...16 bar 14.5 psi...232 psi
Konstruktivna struktura	Sjedalo za ploču
Vrsta povrata	mehanička opruga
CE oznaka (vidi izjavu o sukladnosti)	prema EU direktivi o niskom naponu
UKCA oznaka (vidi izjavu o sukladnosti)	prema UK propisima za električnu opremu
Klasa zaštite	IP65
Nazivna veličina	1.3 mm
Mjera rastera	42 mm
Ispušna funkcija	ne može se prigušiti
Na temelju norme	ISO 15218
Princip brtvljenja	mekana
Položaj montaže	po želji
Odgovara normi	ISO 15218
Ručno nadjačavanje	impulsno
Vrsta poreza	izravno
Smjer strujanja	nije reverzibilan
Preklapanje	negativno prekrivanje
Vrijeme isključenja	9 ms
Vrijeme uključenja	11 ms
Radnog ciklusa	100%
Parametri zavojnice	110 V AC: 50 Hz, snaga podizanja 14,5 VA, snaga držanja 10,5 VA 110 V AC: 60 Hz, snaga podizanja 12,0 VA, snaga držanja 7,6 VA
Dopuštene fluktuacije frekvencije	+/- 10 %
Dopuštene fluktuacije napona	+/- 10 %

Svojstvo	Vrijednost
Operativni medij	Komprimirani zrak prema ISO 8573-1: 2010 [7: 4: 4]
Napomena o radnom / upravljačkom mediju	Moguć rad pod uljem (potrebno u daljnjem radu)
Klasa otpornosti na koroziju CRC	2 - umjereno opterećenje korozijom
LABS sukladnost	VDMA24364-B2-L
Srednja temperatura	-15 °C...80 °C
Temperatura okoline	-15 °C...50 °C
Težina proizvoda	140 g
Električni priključak	Obrazac A prema DIN EN 175301-803
Vrsta montaže	na spojnoj ploči s prolaznim provrtom
Pneumatski priključak 1	Spojna ploča
Pneumatski priključak 2	Priključna ploča
Pneumatski priključak 3	nije prikupljeno
Napomena o materijalima	U skladu s RoHS
Materijalne brtve	FPM