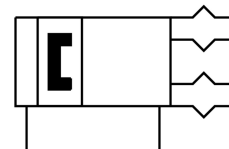
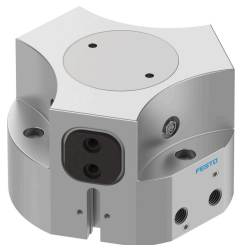


Hvatalica u tri točke HGDD-63-A

Broj dijela: 1163046

FESTO



Podatkovni list

Svojstvo	Vrijednost
Izvedbena veličina	63
Hod po čeljusti hvataljke	10 mm
Maksimalna točnost zamjene	0.2 mm
Maksimalna prihvatnica čeljusti kutna sjekira, ay	0.1 deg
Maks. čeljusti hvataljke Sz	0.05 mm
Rotacijska simetrija	0.2 mm
Točnost ponavljanja hvataljke	0.05 mm
Broj čeljusti za hvatanje	3
Položaj montaže	po želji
Način rada	dvoradni
Funkcija hvataljke	3 boda
Konstruktivna struktura	Nagnuta ravnina Force pilot operated motion sequence
Detekcija položaja	za beskontaktnu sklopku
Otvorena ukupna sila hvatanja pri 0,6 MPa (6 bara, 87 psi)	1746 N
Ukupna sila hvatanja pri 0,6 MPa (6 bara, 87 psi)	1659 N
Radni tlak	3 bar...8 bar
Radni tlak za brtvljenje zraka	0 bar...0.5 bar
Hvatalica maks. radne frekvencije	4 Hz
Min. vrijeme otvaranja pri 0,6 MPa (6 bara, 87 psi)	115 ms
Min. vrijeme zatvaranja pri 0,6 MPa (6 bara, 87 psi)	145 ms
Operativni medij	Komprimirani zrak prema ISO 8573-1: 2010 [7: 4: 4]
Napomena o radnom / upravljačkom mediju	Moguć rad pod uljem (potrebno u daljnjem radu)
Klasa otpornosti na koroziju CRC	2 - umjereno opterećenje korozijom
LABS sukladnost	VDMA24364-B2-L
Klasa zaštite	IP65
Temperatura okoline	5 °C...60 °C
Otvorena sila hvatanja po čeljusti hvatača na 0,6 MPa (6 bara, 87 psi)	582 N
Sila hvatanja po čeljusti hvatača na 0,6 MPa (6 bara, 87 psi)	553 N
Maseni moment inercije	29 kgcm ²
Maksimalna sila na čeljusti hvataljke Fz statična	2300 N
Maksimalni moment na čeljusti hvataljke Mx statički	70 Nm

Svojstvo	Vrijednost
Max trenutak na čeljusti hvataljke My statički	45 Nm
Maksimalni moment na čeljusti hvataljke Mz statički	50 Nm
Vodeći elementi intervala ponovnog podmazivanja	5 MioCyc
Maksimalna masa po vanjskom prstu hvataljke	440 g
Težina proizvoda	2175 g
Vrsta montaže	neobavezno: Via through-hole and dowel pin s unutarnjim navojem i klinom
Pneumatski priključak, zrak za brtvljenje	M5
Pneumatski priključak	G1/8
Napomena o materijalima	U skladu s RoHS
Poklopac materijala	visokolegirani nehrđajući čelik
Materijal za kućište	Smooth-anodised wrought aluminium alloy
Čeljusti za hvatanje materijala	Kaljeni čelik