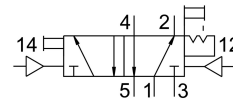
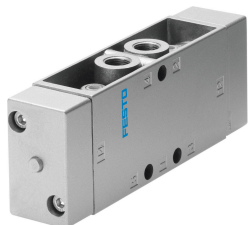


Pneumatski ventil JH-5-1/2

Broj dijela: 10165

FESTO



Podatkovni list

Svojstvo	Vrijednost
Funkcija ventila	5/2 bistabilan
Vrsta aktiviranja	pneumatski
Ukupna širina	52 mm
Normalni nazivni protok	4500 l/min
Pneumatski radni priključak	G1/2
Radni tlak	0 MPa...1 MPa 0 bar...10 bar
Konstruktivna struktura	Sjedalo za ploču
Nazivna veličina	14 mm
Mjera rastera	69 mm
Ispušna funkcija	s mogućnošću prigušivanja
Princip brtvljenja	mekana
Položaj montaže	po želji
Ručno nadjačavanje	odmarajući se
Vrsta poreza	izravno
Dovod zraka pilota	vanjski
Smjer strujanja	nije reverzibilan
Preklapanje	negativno prekrivanje
Kontrolni tlak	0.12 MPa...1 MPa 1.2 bar...10 bar
b vrijednost	0.3
Maksimalna frekvencija prebacivanja	12 Hz
Vrijeme prebacivanja na	3 ms
Operativni medij	Komprimirani zrak prema ISO 8573-1: 2010 [7: 4: 4]
Napomena o radnom / upravljačkom mediju	Moguć rad pod uljem (potrebno u daljnjem radu)
Klasa otpornosti na koroziju CRC	1 - mala izloženost koroziji
LABS sukladnost	VDMA24364-B1 / B2-L
Temperatura skladištenja	-20 °C...60 °C
Srednja temperatura	-10 °C...60 °C
Kontrolni medij	Komprimirani zrak prema ISO 8573-1: 2010 [7: 4: 4]
Temperatura okoline	-10 °C...60 °C
Težina proizvoda	1130 g

Svojstvo	Vrijednost
Vrsta montaže	neobavezno: na priključnoj letvici s prolaznim provrtom
Priključak pomoćnog regulacijskog zraka 12	G1/4
Priključak pomoćnog regulacijskog zraka 14	G1/4
Priključak za upravljački zrak 12	G1/4
Pneumatski priključak 1	G1/2
Pneumatski priključak 2	G1/2
Pneumatski priključak 3	G1/2
Pneumatski priključak 4	G1/2
Pneumatski priključak 5	G1/2
Napomena o materijalima	U skladu s RoHS
Materijalne brtve	NBR TPE-U (PU)
Materijal za kućište	Lijevani aluminij