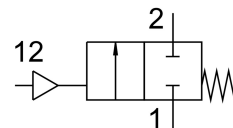


Kutni ventil sa sjedištem VZXF-L-M22C-M-A-N112-350-M1-V4V4T-80-16

FESTO

Broj dijela: 1002559



Podatkovni list

| Svojstvo | Vrijednost |
|--------------------------------|--|
| Konstruktivna struktura | Ventil sa sjedištem s klipnim pogonom |
| Vrsta aktiviranja | pneumatski |
| Princip brtvljenja | mekana |
| Položaj montaže | po želji |
| Vrsta montaže | Instalacija linije |
| Linijska veza | Threaded coupling 1 1/2 NPT to ANSI/ASME B 1.20.1 |
| Nazivna veličina | 35 mm |
| Funkcija ventila | 2/2 zatvoren, monostabilan |
| Smjer strujanja | nije reverzibilan |
| Tlak medija | 0 MPa...1.6 MPa 0 bar...16 bar |
| Ventil nazivnog tlaka PN | 40 |
| Ispušna funkcija | ne može se prigušiti |
| Vrsta povrata | mehanička opruga |
| Vrsta poreza | vanjski kontrolirani |
| Pneumatski priključak | Unutarnji navoj G1/8 |
| Radni tlak | 0.6 MPa...1 MPa 6 bar...10 bar 87 psi...145 psi |
| srednji | Para Inertni plinovi filtrirani komprimirani zrak, finoća filtera 200 µm |
| Smjer protoka | Iznad sjedala ventila, za plinovite medije |
| Operativni medij | Komprimirani zrak prema ISO 8573-1: 2010 [7: 4: 4] |
| Maksimalna viskoznost | 600 mm ² /s |
| Srednja temperatura | -40 °C...200 °C |
| Temperatura okoline | -10 °C...60 °C |
| Protok Kv | 29 m ³ /h |
| Napomena o materijalima | U skladu s RoHS |
| LABS sukladnost | VDMA24364 zona III |
| Materijal kućišta ventila | Lijevani nehrđajući čelik |
| Broj materijala tijela ventila | 1.4408 |
| Materijal brtve vretena | PTFE |

| Svojstvo | Vrijednost |
|---|--------------------------------------|
| Materijal brtve sjedala | PTFE |
| Težina proizvoda | 4300 g |
| CE oznaka (vidi izjavu o sukladnosti) | prema EU direktivi o tlačnoj opremi |
| UKCA oznaka (vidi izjavu o sukladnosti) | to UK Pressure Equipment Regulations |
| Klasa otpornosti na koroziju CRC | 3 -Jako opterećenje korozijom. |
| Materijal kućišta aktuatora | visokolegirani nehrđajući čelik |