

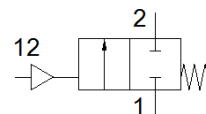
Kosi ventil

VZXF-L-M22C-M-A-G1-240-M1-V4V4T-50-16

Broj artikla: 1002516

FESTO

Pneumatically actuated angle seat valve in stainless steel. Over seat version, safety position closed, G thread, nominal width 1".



Tehnički podaci

Svojstvo	Vrijednost
Konstruktivna struktura	Dosjedni ventil s klipnim pogonom
Način aktiviranja	pneumatski
Princip brtvljenja	mekano
Položaj ugradnje	proizvoljno
Vrsta pričvršćenja	Ugradnja vodova
Priključni vod	G1 navojni prsten prema DIN ISO 228
Nazivni promjer	24 mm
Funkcija ventila	2/2 zatvoren, monostabilan
Smjer strujanja	nije reverzibilno
Pressure of medium	0 ... 1,6 MPa
Tlak medija	0 ... 16 bar
Nazivni tlak armature	40
Funkcija odlaznog zraka	ne prigušuje se
Vrsta resetiranja	mehanička opruga
Vrsta upravljanja	s upravljanjem izvana
Pneumatski priključak	Unutarnji navoj G1/8
Operating pressure MPa	0,6 ... 1 MPa
Pogonski tlak	6 ... 10 bar
Operating pressure	87 ... 145 psi
Medij	Para Inertni plinovi filtrirani komprimirani zrak, finoća filtra 200 µm
Smjer protoka	Iznad kosoga ventila, za plinovite medije
Pogonski medij	Komprimirani zrak prema ISO 8573-1:2010 [7:4:4]
Maks. viskozitet	600 mm ² /s
Temperatura medija	-40 ... 200 °C
Temperatura okoline	-10 ... 60 °C
Protok Kv	12 m ³ /h
Materijal - napomena	RoHS sukladno
PWIS conformity	VDMA24364 zone III
Material process valve housing	Nehrđajući čelični lijev
Šifra proizvoda, kućište procesnog ventila	1.4408
Material spindle seal	PTFE
Material seat seal	PTFE
Težina proizvoda	1.600 g
Klasa korozione otpornosti KBK	3 - visoka otpornost na koroziju
Material drive housing	visokolegirani čelik, nehrđajući