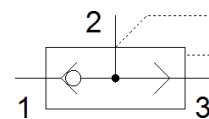
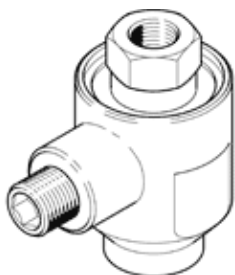


soupape d'échappement rapide

SE-1/8-B

N° de pièce: 9685

FESTO



Fiche technique

Caractéristique	Valeur
Fonction de distributeur	Echappement rapide
Raccord pneumatique 1	G1/8
Raccord pneumatique 2	G1/8
Mode de fixation	vissable
Débit nominal d'échappement 0,6-0,5 MPa (6-5 bar, 87-72,5 psi)	660 l/min
Débit nominal normal, mise sous pression 0,6-0,5 MPa (6-5 bar, 87-72,5 psi)	300 l/min
Pression de service	0,5 ... 10 bar
Température ambiante	-20 ... 75 °C
Matériau corps	Zinc moulé sous pression
Fluide de service	Air comprimé selon ISO8573-1:2010 [7:4:4]
Diamètre nominal	5 mm
Position de montage	indifférent
Note sur le fluide de commande et de pilotage	Fonctionnement avec lubrification possible (nécessaire pour un fonctionnement ultérieur)
Conformité PWIS	VDMA24364-B1/B2-L
Température du fluide	-20 ... 75 °C
Niveau de pression sonore	100 dB(A)
Poids du produit	75 g
Raccord pneumatique 3	G1/8
Matériau joints	NBR