

Distributeur à poignée HS-4/3-1/4

N° de pièce: 9339

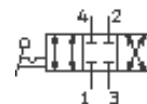
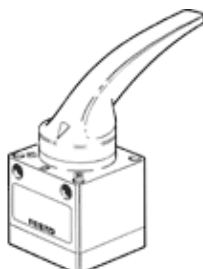
FESTO

distributeur 4/3 à manette, centre fermé

Fin de série. Livrable jusqu'en 2006

Ce type est prévu pour le fonctionnement en dépression.

Raccordement de la dépression en 1 (P) et 3 (R).



Fiche technique

Caractéristique	Valeur
Débit nominal normal	1.200 l/min
Raccord pneumatique 2	G1 1/4
Raccord pneumatique 4	G1 1/4
Pression de service	-0,95 ... 10 bar
Conception	Tiroir rotatif
Diamètre nominal	8 mm
Température ambiante	-20 ... 80 °C
Effort d'actionnement	12 N
Poids du produit	0,39 kg
Mode de fixation	à trou débouchant
Raccord pneumatique 1	G1 1/4
Raccord pneumatique 3	G1 1/4
Note sur la matière	Les substances "contenant du silicone" contiennent
Information matière joints	NBR
Information matière corps	Aluminium moulé sous pression