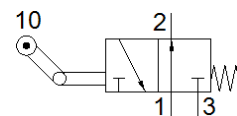
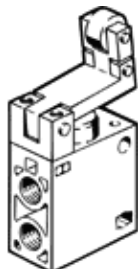


# distributeur à levier à galet escamotable LO-3-1/4-B

N° de pièce: 8989

FESTO

avec retour à vide, ouvert au repos.  
Ce type peut être utilisé pour le vide.



## Fiche technique

Caractéristique	Valeur
Fonction de distributeur	3/2 monostable, ouvert
Mode d'actionnement	mécanique
Débit nominal normal	600 l/min
Pression de service	-0,95 ... 10 bar
Conception	Siège plat
Diamètre nominal	7 mm
Type de commande	direct
Conformité PWIS	VDMA24364-B1/B2-L
Température ambiante	-10 ... 60 °C
Poussée	50 N
Poids du produit	250 g
Mode de fixation	à trou débouchant
Raccord pneumatique 1	G1/4
Raccord pneumatique 2	G1/4
Raccord pneumatique 3	G1/4
Matériau joints	NBR
Matériau corps	Aluminium moulé sous pression