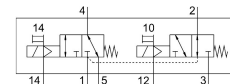


Electro distributeur VSVA-B-T32H-MZD-D2-F8

Code article: 8198610

FESTO



Fiche technique

| Caractéristiques | Valeur |
|---|--|
| Fonction de distributeur | 2x3/2 monostable ouvert/fermé |
| Mode d'actionnement | électrique |
| Largeur | 52 mm |
| Débit nominal normalisé selon ISO 8778 | 1900 l/min |
| Raccord de travail pneumatique | Embase de taille 2 selon ISO 5599-1 |
| Pression de service | -0.09 MPa...1 MPa -0.9 bar...10 bar |
| Structure de construction | Vanne de piston |
| Type de rappel | ressort mécanique |
| Degré de protection | IP65 NEMA 4 |
| Diamètre nominal | 11.5 mm |
| Dimension modulaire | 53 mm |
| Fonction d'échappement | via une embase unitaire |
| Principe d'étanchéité | souple |
| Position de montage | Indifférente |
| Conforme à la norme | ISO 5599-1 |
| Commande manuelle auxiliaire | Bistable |
| Mode de pilotage | piloté |
| Alimentation en air de pilotage | externe |
| Sens d'écoulement | Réversible |
| Chevauchement | recouvrement positif |
| Pression de pilotage MPa | 0.3 MPa...1 MPa |
| Pression de pilotage | 3 bar...10 bar |
| Compatibilité avec le vide | oui |
| Valeur b | 0.65 |
| Valeur C | 3.208 l/sbar |
| Débit du distributeur | 1800 l/min |
| Débit du distributeur sur embase unitaire | 1800 l/min |
| Débit distributeur à enchaînement pneumatique | 1100 l/min |
| Fréquence de commutation max. | 5 Hz |
| Temps de commutation désactivé | 38 ms |

| Caractéristiques | Valeur |
|--|---|
| Temps de commutation activé | 33 ms |
| Facteur de marche | 100% |
| Fluide de service | Air comprimé selon ISO 8573-1:2010 [7:4:4] |
| Remarque sur le fluide d'exploitation/commande | Fonctionnement lubrifié possible (requis pour la suite du fonctionnement) |
| Conformité PWIS | VDMA24364-B1/B2-L |
| Température du fluide | -10 °C...50 °C |
| Humidité relative de l'air | 0 - 90 % |
| Niveau de pression sonore | 85 dB(A) |
| Fluide de pilotage | Air comprimé selon ISO 8573-1:2010 [7:4:4] |
| Température ambiante | -10 °C...50 °C |
| Couple de serrage max. de fixation du distributeur | 2 Nm |
| Poids du produit | 680 g |
| Mode de fixation | Sur embase |
| Raccord d'air de pilotage 12 | Embase de taille 2 selon ISO 5599-1 |
| Raccord d'air de pilotage 14 | Embase de taille 2 selon ISO 5599-1 |
| Raccord pneumatique 1 | Embase de taille 2 selon ISO 5599-1 |
| Raccord pneumatique 2 | Embase de taille 2 selon ISO 5599-1 |
| Raccord pneumatique 3 | Embase de taille 2 selon ISO 5599-1 |
| Raccord pneumatique 4 | Embase de taille 2 selon ISO 5599-1 |
| Raccord pneumatique 5 | Embase de taille 2 selon ISO 5599-1 |
| Interface de pilotage | Selon ISO 15218 |
| Note sur le matériau | Conforme à RoHS |
| Matériau joints d'étanchéité | NBR |
| Matériau du boîtier | Aluminium moulé sous pression |
| Matériau de vis | Acier |