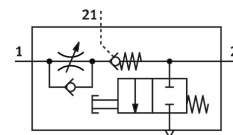


Limiteur de débit unidirectionnel VFOF-LE-BAH-G18-Q4

Code article: 8193269

FESTO



Fiche technique

Caractéristiques	Valeur
Fonction de distributeur	Fonction de limiteur de débit unidirectionnel à l'échappement
Sélection Fonction supplémentaire	Clapet anti-retour piloté
Raccord pneumatique 1	QS-4
Raccord pneumatique 2	G1/8
Mode d'actionnement	Manuel
Raccord d'air de pilotage 21	QS-4
Elément de réglage	Six pans intérieurs
Mode de fixation	À visser
Débit nominal normal dans le sens de l'étranglement	240 l/min
Débit nominal normal dans le sens anti-retour	120 l/min...220 l/min
Pression de service	0.02 MPa...1 MPa 0.2 bar...10 bar 2.9 psi...145 psi
Pression de pilotage MPa	0.2 MPa...1 MPa
Pression de pilotage	2 bar...10 bar
Température ambiante	-10 °C...60 °C
Pression de pilotage psi	29 psi...145 psi
Matériau du boîtier	PBT
Protection contre l'explosion	Zone 2 (ATEX) Zone 22 (ATEX)
Position de montage	Indifférente
Type d'actionnement : fonction clapet anti-retour pilotée	Pneumatique
Fonction d'échappement manuel	monostable
Faculté de pivotement	360 deg/pivotement permanent non autorisé
Pression de service sur la plage de température totale	0.02 MPa...1 MPa 0.2 bar...10 bar 2.9 psi...145 psi
Débit normal dans le sens de l'étranglement 6 -> 0 bar	420 l/min
Débit normal dans le sens anti-retour 6 -> 0 bar activé	400 l/min...460 l/min
Débit normal dans le sens anti-retour 6 -> 0 bar non activé	400 l/min...460 l/min
Débit nominal normal dans le sens retour commandé	150 l/min...230 l/min
Débit nominal normal dans le sens retour non activé	120 l/min...220 l/min
Temps de commutation désactivé	9 ms

Caractéristiques	Valeur
Temps de commutation activé	6 ms
Fluide de service	Air comprimé selon ISO 8573-1:2010 [7:4:4]
Remarque sur le fluide d'exploitation/commande	Fonctionnement lubrifié possible (requis pour la suite du fonctionnement)
Conformité PWIS	VDMA24364-B1/B2-L
Température du fluide	-10 °C...60 °C
Fluide de pilotage	Air comprimé selon ISO 8573-1:2010 [7:4:4]
Couple de serrage nominal	3 Nm 6 Nm
Tolérance du couple de serrage nominal	± 20 %
Couple d'activation admissible de la vis de réglage	1 Nm
Poids du produit	29.2 g
Matériau de l'obturateur	ES-BE
Note sur le matériau	Conforme à RoHS
Matériau du couvercle	PBT
Matériau joints d'étanchéité	NBR
Matériau de la vis creuse	Alliage d'aluminium corroyé
Matériau douille	Alliage d'aluminium corroyé
Matériau de la bague de démontage	POM
Matériau vis de réglage	Laiton