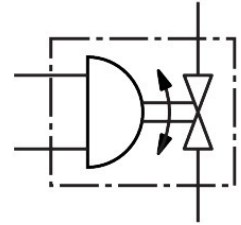
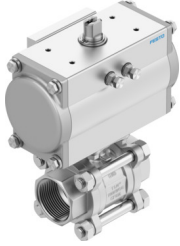


Vanne à boisseau sphérique VZBE-A-11/2-T-63-T-2-F0507-V15V15-PA40

FESTO

Code article: 8191901



Fiche technique

Caractéristiques	Valeur
Structure de construction	Vanne à boisseau sphérique à 2 voies Actionneur quart de tour
Mode d'actionnement	pneumatique
Principe d'étanchéité	souple
Position de montage	Indifférente
Mode de fixation	Assemblage sur tuyauterie
Raccord de vanne	1 1/2 NPT
Indication de la position de commutation	Sens de la fente = sens d'écoulement
Plan de pose des flasques	F0507
Diamètre nominal DN	40
Fonction de distributeur	2/2
Sens d'écoulement	Réversible
Pression de service	0.55 MPa...0.8 MPa 5.5 bar...8 bar 79.75 psi...116 psi
Pression nominale de vanne PN	63
Couple de démarrage avec une différence de pression, pression nominale vanne PN	30 Nm
Selon la norme	ASME B1.20.1 ISO 5211
Fluide	Air comprimé selon ISO 8573-1:2010 [-:~:] Gaz inertes Eau - pas de vapeur d'eau Liquides neutres Autres fluides sur demande
Fluide de service	Air comprimé selon ISO 8573-1:2010 [7:4:4]
Remarque sur le fluide d'exploitation/commande	Fonctionnement lubrifié possible (requis pour la suite du fonctionnement)
Température du fluide	-10 °C...200 °C
Débit Kv	247 m³/h
Température superficielle max. assemblage	+105 °C...+280 °C T4...T2
Assemblage du groupe d'explosion	IIC, IIIC

Caractéristiques	Valeur
Note sur le matériau	Conforme à RoHS
Conformité PWIS	VDMA24364-Zone III
Matériau du boîtier	Acier allié moulé
Référence matériau du boîtier	1.4408
Matériau joint de clapet	PTFE
Matériau joints d'étanchéité	FPM PTFE
Matériau de bille	Acier allié moulé
Référence matériau bille	1.4408
Matériau d'arbre	Acier inoxydable fortement allié
Poids du produit	4050 g
Protection contre l'explosion	Zone 1 (ATEX) Zone 2 (ATEX) Zone 21 (ATEX) Zone 22 (ATEX)
Température ambiante Ex	-10 °C ≤ Ta ≤ +80 °C
Classe de protection anticorrosion CRC	1 - faibles effets de corrosion