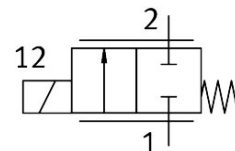


Distributeur proportionnel VPWS-0.3-B-6-PC8-10-V

Code article: 8186784

FESTO



Fiche technique

Caractéristiques	Valeur
Diamètre nominal	0.3 mm
Mode d'actionnement	électrique
Principe d'étanchéité	souple
Position de montage	Indifférente
Structure de construction	distributeur à clapet à commande directe
Type de rappel	ressort mécanique
Mode de pilotage	Direct
Sens d'écoulement	Irréversible
Fonction de distributeur	Distributeur proportionnel 2/2 fermé
Pression de service	0 MPa...1 MPa 0 bar...10 bar
Pression de service nominale	1 MPa 10 bar 145 psi
Pression d'éclatement	3 MPa 30 bar 435 psi
Débit normal (normalisé selon DIN 1343)	6.6 l/min...8 l/min
Hystérésis	14 mA
Fréquence de commutation max.	25 Hz
Plage de régulation du courant	0 mA...70 mA
Puissance absorbée électrique max.	1.5 W
Résistance de bobine	308 Ohm
Facteur de marche	100 % (voir instructions de montage)
Fréquence de commande PWM	5 kHz
Tension de commande PWM	32 V
Note sur la commande PWM	La plage de courant autorisée ne doit pas être dépassée lors de l'utilisation de la PWM.
Résistance aux vibrations	Contrôle d'utilisation mobile avec degré de sévérité 1 selon FN 942017-4 et EN 60068-2-6
Note relative à la résistance aux vibrations	L'oscillation dans la direction Z peut entraîner une variation du débit
Résistance aux chocs	Essai de choc avec degré de sévérité 1 selon FN 942017-5 et EN 60068-2-27
Note sur la résistance aux chocs	Un choc dans la direction Z peut entraîner une variation du débit

Caractéristiques	Valeur
Classe de protection anticorrosion CRC	1 - faibles effets de corrosion
Conformité PWIS	VDMA24364-Zone III
Fluide	Gaz inertes Air
Note concernant le fluide	Fonctionnement lubrifié impossible taille maximale des particules 10 µm
Température du fluide	5 °C...50 °C
Degré de protection	IP60
Note sur le degré de protection	IP65 avec connecteur mâle approprié à l'état monté
Température ambiante	5 °C...50 °C
Température de stockage	-40 °C...80 °C
Poids du produit	5 g
Raccord électrique 1, type de raccord	Câble
Raccord électrique 1, connectique	extrémité nue
Raccord électrique 1, nombre de pôles/fils	2
Longueur de câble	70 mm...80 mm
Mode de fixation	Sur embase enfichable Avec accessoires
Raccord pneumatique 1	Cartouche 8 mm
Raccord pneumatique 2	Cartouche 5,8 mm
Note sur le matériau	Conforme à RoHS
Matériau joints d'étanchéité	FPM
Matériau du boîtier	Acier fortement allié