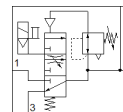


distributeur de mise en pression progressive

MS6-EDE-1/2-V24-F1A-B

N° de pièce: 8176513

FESTO



Fiche technique

Caractéristique	Valeur
Taille	6
Dimension modulaire	62 mm
Fonction d'échappement	non réglable
Mode d'actionnement	électrique
Position de montage	vertical +/- 5°
Série	MS
Commande manuelle auxiliaire	bistable Monostable
Conception	Distributeur à clapet, actionnement électrique
Type de rappel	Ressort mécanique
Type de commande	piloté
Alimentation en air de pilotage	interne
Fonction de distributeur	3/2 monostable, fermé
Affichage de la position de commutation	avec accessoires
Pression de service MPa	0,3 ... 0,7 MPa
Pression de service	3 ... 7 bar
Débit nominal normal	5.000 l/min
Temps d'activation	31 ms
Caractéristiques de bobine	24VDC:2,3
Variations de tension admissibles	+/- 10 %
Fluide de service	Air comprimé selon ISO8573-1:2010 [7:4:4]
Classe de résistance à la corrosion KBK	1 - Faibles effets de corrosion
Conformité PWIS	VDMA24364-B1/B2-L
Classification RSBP selon CD-0033	F1a
Classe de salle blanche	Classe ISO 7
Température de stockage	-10 ... 60 °C
Température du fluide	-5 ... 50 °C
Degré de protection	IP65
Température ambiante	-5 ... 50 °C
Poids du produit	517 g
Connexion électrique	Brochage type C selon EN 175301-803 à EN 175301-803
Indication de l'état du signal	avec accessoires
Mode de fixation	à support mural/plan
Raccord pneumatique 1	G1/2
Raccord pneumatique 2	G1/2
Raccord pneumatique 3	G1/2
Note sur la matière	Conforme RoHS
Matériau joints	HNBR NBR
Matériau corps	renforcé PA