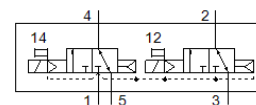
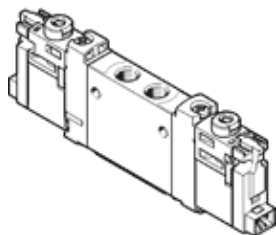


électro distributeur

VUVG-LK10-T32C-AT-M7-1H2L-F1A

N° de pièce: 8173202
Nouveau

FESTO



Fiche technique

Caractéristique	Valeur
Fonction de distributeur	2x3/2 monostable, fermé
Mode d'actionnement	électrique
Taille de distributeur	10 mm
Débit nominal normal	280 l/min
Pression de service MPa	0,15 ... 0,7 MPa
Pression de service	1,5 ... 7 bar
Conception	Piston tiroir avec bague d'étanchéité
Type de rappel	Ressort pneumatique
Agrément	c UL us - Recognized (OL)
Certificat entité exposante	UL MH19482
Degré de protection	IP40
Fonction d'échappement	réglable
Principe d'étanchéité	mou (joint)
Position de montage	indifférent
Commande manuelle auxiliaire	bistable Monostable
Type de commande	piloté
Alimentation en air de pilotage	interne
Sens d'écoulement	irréversible
Chevauchement	recouvrement positif
Indication de l'état du signal	LED
Fréquence de commutation max.	2 Hz
Temps de commutation Arrêt	14 ms
Temps de commutation Marche	12 ms
Facteur de marche	100 %
Impulsion de test positif max. avec signal 0	1.600 µs
Impulsion de test négatif max. avec signal 1	3.000 µs
Caractéristiques de bobine	24 V DC : 0,8 W
Variations de tension admissibles	+/- 10 %
Fluide de service	Air comprimé selon ISO8573-1:2010 [7:4:4]
Note sur le fluide de commande et de pilotage	Fonctionnement avec lubrification possible (nécessaire pour un fonctionnement ultérieur)
Résistance aux vibrations	Contrôle d'utilisation mobile avec niveau de sévérité 1 selon FN 942017-4 et EN 60068-2-6
Résistance aux chocs	Essai de chocs avec degré de sévérité 1 selon FN 942017-5 et EN 60068-2-27
Classe de résistance à la corrosion KBK	0 - Aucun effet de corrosion
Conformité PWIS	VDMA24364-Zone III
Classification RSBP selon CD-0033	F1a
Classe de salle blanche	Classe ISO 6
Température du fluide	-5 ... 50 °C
Fluide de commande	Air comprimé selon ISO8573-1:2010 [7:4:4]
Température ambiante	-5 ... 50 °C
Poids du produit	55 g
Connexion électrique	à 2 pôles Brochage H, connexion horizontale

Caractéristique	Valeur
	Connecteur mâle
Mode de fixation	sur barrette de raccordement à trou débouchant au choix :
Raccord pneumatique 2	M7
Raccord pneumatique 4	M7
Note sur la matière	Conforme RoHS
Matériau joints	HNBR NBR
Matériau corps	Alliage d'aluminium