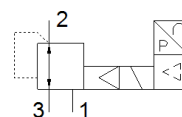


# réducteur de pression proportionnelle VPPE-3-1-1/8-6-420-E1-F1A

N° de pièce: 8156423

FESTO



## Fiche technique

Caractéristique	Valeur
Diamètre nominal alimentation	5 mm
Diamètre nominal échappement	2,5 mm
Variantes	Recommandé pour les sites de production dédiés à la fabrication de batteries lithium-ion
Mode d'actionnement	électrique
Principe d'étanchéité	mou (joint)
Position de montage	indifférent de préférence en position verticale
Conception	Vanne de commande à diaphragme piloté
Résistance aux courts-circuits	pour toutes les connexions électriques
Consigne de sécurité	Position de sécurité VPPE : En cas de rupture du câble d'alimentation, la pression de sortie est maintenue sans régulation.
Protection contre les inversions de polarité	pour toutes les connexions électriques
Type de rappel	Ressort mécanique
Type de commande	piloté
Fonction de distributeur	Manodétendeur proportionnel 3 voies
Type d'affichage	Affichage par LED 3 chiffres
Plage de réglage de pression MPa	0,006 ... 0,6 MPa
Plage de réglage de pression	0,06 ... 6 bar
Pression d'entrée 1	6 ... 8 bar
Pression d'alimentation 1 MPa	0,6 ... 0,8 MPa
Hystérésis max. de pression (MPa)	0,003 MPa
Hystérésis de pression max.	0,03 bar
Hystérésis max. de pression	0,435 psi
Débit nominal normal	800 l/min
Plage de tension de service CC	21,6 ... 26,4 V
Consommation de courant max.	160 mA
Facteur de marche	100 %
Puissance électrique max. absorbée	4,2 W
Ondulation résiduelle	10 %
Sortie TOR	PNP
Portée de signal, sortie analogique	4 - 20 mA
Portée de signal, entrée analogique	4 - 20 mA
Fluide de service	Air comprimé selon ISO8573-1:2010 [7:4:4] Gaz inertes
Note sur le fluide de commande et de pilotage	Fonctionnement avec lubrification impossible
Agrément	RCM Mark c UL us - Listed (OL)
Symbole KC	KC-EMV
Marque CE (voir déclaration de conformité)	selon la directive européenne CEM Selon la directive 2011/65/UE relative à la limitation de l'utilisation de certaines substances dangereuses dans les équipements électriques et électroniques
Marquage UKCA (voir la déclaration de conformité)	selon les prescriptions UK pour la CEM selon les prescriptions UK RoHS
Certificat entité exposante	UL E322346

Caractéristique	Valeur
Classe de résistance à la corrosion KBK	2 - Effets de corrosion moyens
Conformité PWIS	VDMA24364-B2-L
Classification RSBP selon CD-0033	F1a
Classe de salle blanche	Classe ISO 4
Température du fluide	10 ... 50 °C
Degré de protection	IP65
Température ambiante	0 ... 60 °C
Poids du produit	390 g
Linéarité	1 %FS
Hystérésis	0,5 %FS
Répétabilité	0,5 %FS
Précision totale	1,25 %FS
Coefficient de température	0,04 %/K
Connexion électrique	à 5 pôles M12 Connecteur mâle
Mode de fixation	à trou débouchant
Raccord pneumatique 1	G1/8
Raccord pneumatique 2	G1/8
Raccord pneumatique 3	G1/8
Note sur la matière	Conforme RoHS
Matériau corps	Aluminium, thermolaqué