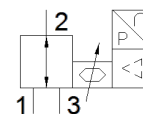


# réducteur de pression proportionnelle

## VEAB-B-26-D12-F-V2-1R1

N° de pièce: 8153668

FESTO



### Fiche technique

| Caractéristique   | Valeur   |
|---|--|
| Fonction de distributeur                                | Manodétendeur proportionnel 3 voies  |
| Type de commande  | direct   |
| Type de rappel  | Ressort mécanique  |
| Mode d'actionnement                                     | électrique   |
| Position de montage                                     | indifférent  |
| Principe d'étanchéité                                   | mou (joint)  |
| Température ambiante                                    | 0 ... 50 °C  |
| Température du fluide                                   | 5 ... 50 °C  |
| Température de stockage                                 | -20 ... 70 °C  |
| Dimensions (l x L x h)                                  | 18 mm x 67 mm x 66 mm  |
| Raccord pneumatique 1                                   | Flasque  |
| Raccord pneumatique 2                                   | Flasque  |
| Raccord pneumatique 3                                   | Flasque  |
| Matériau joints   | NBR  |
| Mode de fixation  | à trou débouchant<br>avec accessoires<br>au choix :  |
| Pression d'alimentation 1 MPa                           | 0 ... 0,1 MPa  |
| Pression d'entrée 1                                     | 0 ... 1 bar  |
| Pression d'alimentation 1 psi                           | 0 ... 14,5 psi   |
| Pression de sortie 2                                    | 0,0001 ... 0,02 MPa  |
| Pression de sortie 2                                    | 0,001 ... 0,2 bar  |
| Pression de sortie 2                                    | 0,0145 ... 2,9 psi   |
| Débit nominal normal                                    | ≥ 5 l/min  |
| Débit nominal standard 2-3                              | ≥ 4 l/min  |
| Erreur de linéarité FS                                  | 0,8 %  |
| Reproductibilité en ± %FS                               | 0,4 %FS  |
| Hystérésis pleine échelle                               | 0,5 %FS  |
| Coefficient de température                              | 0,05 %/K   |
| Précision absolue en ± %FS pour la température ambiante | 0,8 %FS  |
| Poids du produit  | 70 g   |
| Fluide de service                                       | Air comprimé selon ISO8573-1:2010 [7:4:4]<br>Gaz inertes   |
| Note sur le fluide de commande et de pilotage           | Fonctionnement avec lubrification impossible   |
| Degré de protection                                     | IP65   |
| Agrément  | RCM Mark   |
| Symbole KC  | KC-EMV   |
| Marque CE (voir déclaration de conformité)              | selon la directive européenne CEM<br>Selon la directive 2011/65/UE relative à la limitation de l'utilisation de certaines substances dangereuses dans les équipements électriques et électroniques |
| Marquage UKCA (voir la déclaration de conformité)       | selon les prescriptions UK pour la CEM<br>selon les prescriptions UK RoHS  |
| Note sur la matière                                     | Conforme RoHS  |
| Conformité PWIS   | VDMA24364-Zone III   |
| Classe de résistance à la corrosion KBK                 | 2 - Effets de corrosion moyens   |
| Plage de tension de service CC                          | 19 ... 29 V  |

| Caractéristique                              | Valeur   |
|--|--|
| Tension de service nominale CC               | 24 V   |
| Ondulation résiduelle                        | 10 %   |
| Valeur de consigne                           | 0 - 5 V  |
| Portée de signal, sortie analogique          | 1 - 5 V  |
| Précision sortie analogique pleine échelle   | 2 %FS  |
| Puissance électrique max. absorbée           | 1 W  |
| Protection contre les inversions de polarité | pour toutes les connexions électriques                     |
| Résistance aux courts-circuits               | pour toutes les connexions électriques                     |
| Consigne de sécurité                         | Position de sécurité VEAA/VEAB                             |
| Type d'affichage                             | LED  |
| Connexion électrique                         | à 4 pôles<br>M8x1<br>Connecteur mâle<br>selon EN 60947-5-2 |
| Matériau corps                               | renforcé PA  |