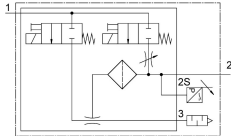
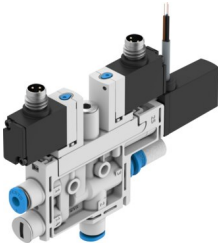


Venturi

OVEL-5-H-10-PQ-VQ4-UA-C-A-V1PNLK-R8

Code article: 8152240

FESTO



Fiche technique

| Caractéristiques | Valeur |
|--|---|
| Diamètre nominal de la buse Laval | 0.45 mm |
| Dimension modulaire | 10 mm |
| Type de construction du silencieux | ouvert |
| Position de montage | Indifférente |
| Caractéristique de l'éjecteur | vide élevé Standard |
| Finesse de filtration | 40 µm |
| Commande manuelle auxiliaire | Monostable |
| Fonction intégrée | Impulsion d'éjection électrique Limiteur de débit Capteur de pression Distributeur de mise en circuit électrique Filtre Silencieux fermé |
| Structure de construction | Forme en T |
| Fonction des éléments de commutation | Contact NO/NF commutable |
| Fonction de commutation | Librement programmable |
| Fonction de distributeur | Fermé |
| Méthode de mesure | Capteur de pression piézo-résistif avec afficheur |
| Type d'affichage | Affichage à LED 2 chiffres |
| Possibilités de réglage | IO-Link Apprentissage via écran et touches |
| Pression de service pour débit d'aspiration max. | 0.3 MPa 43.5 psi |
| Pression de service au débit d'aspiration max. | 3 bar |
| Pression de service | 0.2 MPa...0.7 MPa 2 bar...7 bar 29 psi...101.5 psi |
| Pression de service pour vide max. | 0.42 MPa 4.2 bar 60.9 psi |
| Vide max. | 89 % |

| Caractéristiques | Valeur |
|--|---|
| Pression de service nominale | 0.4 MPa 4 bar 58 psi |
| Volume d'aspiration max. par rapport à l'atmosphère | 4 l/min |
| Temps de mise sous pression à une pression de service nominale avec impulsion d'éjection | 2 s |
| Plage de tension de service CC | 21.6 V...26.4 V |
| Facteur de marche | 100% |
| Sortie de commutation | PNP/NPN commutable |
| Caractéristiques de bobine | 24 V CC : 1,28 W |
| Certification | c UL us - Listed (OL) |
| Marquage KC | KC-CEM |
| Marquage CE (voir la déclaration de conformité) | Selon directive européenne CEM |
| Marquage UKCA (voir la déclaration de conformité) | selon les prescriptions UK pour la CEM |
| Fluide de service | Air comprimé selon ISO 8573-1:2010 [7:4:4] |
| Remarque sur le fluide d'exploitation/commande | Fonctionnement lubrifié impossible |
| Classe de protection anticorrosion CRC | 2 - Effets de corrosion moyens |
| Conformité PWIS | VDMA24364-B1/B2-L |
| Température du fluide | 0 °C...50 °C |
| Niveau de pression sonore à pression service nominale | 64 dB(A) |
| Degré de protection | IP40 |
| Température ambiante | 0 °C...50 °C |
| Poids du produit | 83 g |
| Plage de tension d'alimentation CC du capteur | 18 V...30 V |
| Plage de mesure de la pression | -0.1 MPa...0 MPa -1 bar...0 bar -14.5 psi...0 psi |
| Raccord électrique d'entrée, fonction | Impulsion d'éjection Génération de vide |
| Raccord électrique, entrée, type de raccord | 2x connecteur mâle |
| Raccord électrique d'entrée, connectique | M8x1, codage A selon EN 61076-2-104 |
| Raccord électrique d'entrée, nombre de pôles/fils | 2 |
| Raccord électrique d'entrée, type de fixation | Verrouillage par enclenchement |
| Raccord électrique, sortie, fonction | Capteur |
| Raccord électrique de sortie, type de raccord | Câble |
| Raccord électrique de sortie, connectique | extrémité nue |
| Raccord électrique de sortie, nombre de pôles/fils | 3 |
| Caractéristiques des câbles | compatible avec la chaîne porte-câbles |
| Diamètre de câble | 2.9 mm |
| Tolérance diamètre de câble | ± 0,1 mm |
| Longueur de câble | 2.5 m |
| Section nominale du fil | 0.14 mm² |
| Mode de fixation | Sur embase de raccordement |
| Raccord pneumatique 1 | pour tuyau de Ø extérieur de 4 mm |
| Raccord pneumatique 3 | Silencieux ouvert |
| Raccord de vide | pour tuyau de Ø extérieur de 4 mm |
| Couleur de gaine de câble | Gris |
| Matériau filetage de raccordement | POM |
| Note sur le matériau | Conforme à RoHS |
| Matériau joints d'étanchéité | NBR |
| Matériau de la buse réceptrice | POM |
| Matériau du filtre | POM |
| Matériau du boîtier | Renforcé de polyamide |
| Matériau de gaine du câble | PVC |

| Caractéristiques | Valeur |
|----------------------------|-----------------------------|
| Matériau vis de réglage | Acier |
| Matériau du silencieux | Renforcé de PA PE |
| Matériau de vis | Acier |
| Matériau de buse émettrice | Alliage d'aluminium corroyé |