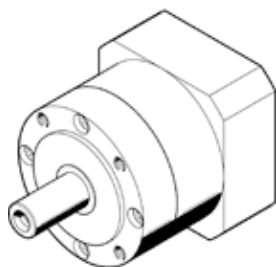


# réducteur EMGA-120-P-G12-SAS-100

N° de pièce: 8141754

FESTO



## Fiche technique

| Caractéristique                              | Valeur                  |
|--|-------------------------|
| Taille de la bride du réducteur              | 120 mm                  |
| Taille de la bride du moteur                 | 100 mm                  |
| Jeu à la rotation                            | 0,15 deg                |
| Type d'engrenage                             | Engrenage planétaire    |
| Rapport de réduction                         | 12:1                    |
| Vitesse d'entraînement max.                  | 6.500 1/min             |
| Température de service, réducteur            | -25 ... 90 °C           |
| Conformité PWIS                              | VDMA24364-B2-L          |
| Degré de protection                          | IP54                    |
| Couple de sortie continu                     | 260 Nm                  |
| Moment d'inertie du réducteur                | 2,224 kgcm <sup>2</sup> |
| Couple de sortie max.                        | 416 Nm                  |
| Rendement max.                               | 96 %                    |
| Rigidité en torsion                          | 22 Nm/arcmin            |
| Poids du produit                             | 8.000 g                 |
| Interface du réducteur, arbre de sortie      | 120G                    |
| Interface du réducteur, arbre d'entraînement | 100A                    |
| Note sur la matière                          | Conforme RoHS           |