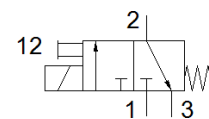
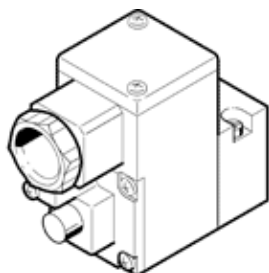


pilote MGXIAH-3/2-H-T-0.8-24DC-EX

N° de pièce: 8118347

FESTO



Fiche technique

Caractéristique	Valeur
Fonction de distributeur	3/2 monostable, fermé
Mode d'actionnement	électrique
Pression de service MPa	-0,09 ... 0,8 MPa
Pression de service	-0,9 ... 8 bar -13,05 ... 116 psi
Conception	Distributeur de mise en circuit
Type de rappel	Ressort mécanique
Marque CE (voir déclaration de conformité)	selon la directive européenne ATEX (atmosphère explosive)
Certification ATEX hors de l'UE	EPL Da (CN) EPL Da (IEC-EX) EPL Ga (CN) EPL Ga (IEC-EX)
Certificat entité exposante	ATEX: CML 17 ATEX 2046X IEC: IECEX CML 17.0030X
ATEX catégorie Gaz	II 1G
ATEX catégorie Poussière	II 1D
Protection contre les étincelles d'explosion de type Gaz	Ex ia IIC T6...T5 Gb
Protection contre les étincelles d'explosion de type Poussière	Ex ia IIIC T135°C Db
Température ambiante antidéflagrante	-40°C ≤ Ta ≤ 50°C/65°C
Degré de protection	IP65
Commande manuelle auxiliaire	Monostable
Sens d'écoulement	irréversible
Facteur de marche	100 %
Classe d'isolement	H
Puissance d'entrée max.	-55°C ~+50°C T6 = 2,98W -55°C ~+65°C T5 = 1W -55°C ~+65°C T5 = 2,98W -55°C ~+65°C T6 = 1W
Tension d'entrée max.	31 V
Courant d'entrée max.	0,67 A
Caractéristiques de bobine	24 V DC : 1,5 W
Inductivité efficace	négligeable
Capacité efficace	négligeable
Variations de fréquence admissibles	+/- 10 %
Fluide de service	Air comprimé selon ISO8573-1:2010 [7:4:4]
Note sur le fluide de commande et de pilotage	Fonctionnement avec lubrification possible (nécessaire pour un fonctionnement ultérieur)
Classe de résistance à la corrosion KBK	2 - Effets de corrosion moyens
Conformité PWIS	VDMA24364-Zone III
Température ambiante	-55 ... 80 °C
Mode de fixation	CNOMO
Note sur la matière	Conforme RoHS