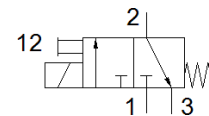
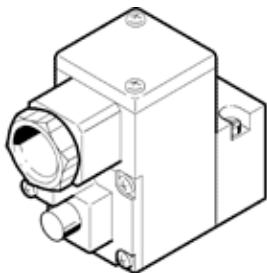


pilote MGXIAH-3/2-0.8-24DC-KS

N° de pièce: 8118341

FESTO



Fiche technique

Caractéristique	Valeur
Fonction de distributeur	3/2 monostable, fermé
Mode d'actionnement	électrique
Pression de service MPa	-0,09 ... 0,8 MPa
Pression de service	-0,9 ... 8 bar -13,05 ... 116 psi
Conception	Distributeur de mise en circuit
Type de rappel	Ressort mécanique
Certificat entité exposante	21-GA4BO-0070X 21-GA4BO-0071X
Protection contre les étincelles d'explosion de type Gaz	Ex ia IIC T6...T5 Gb
Protection contre les étincelles d'explosion de type Poussière	Ex ia IIIC T135°C Db
Température ambiante antidéflagrante	-40°C ≤ Ta ≤ 50°C/65°C
Degré de protection	IP65
Commande manuelle auxiliaire	bistable
Sens d'écoulement	irréversible
Facteur de marche	100 %
Classe d'isolement	H
Puissance d'entrée max.	-55°C ~ +50°C T6 = 2,98W -55°C ~ +65°C T5 = 1W -55°C ~ +65°C T5 = 2,98W -55°C ~ +65°C T6 = 1W
Tension d'entrée max.	31 V
Courant d'entrée max.	0,67 A
Caractéristiques de bobine	24 V DC : 1,5 W
Inductivité efficace	négligeable
Capacité efficace	négligeable
Variations de fréquence admissibles	+/- 10 %
Fluide de service	Air comprimé selon ISO8573-1:2010 [7:4:4]
Note sur le fluide de commande et de pilotage	Fonctionnement avec lubrification possible (nécessaire pour un fonctionnement ultérieur)
Classe de résistance à la corrosion KBK	2 - Effets de corrosion moyens
Conformité PWIS	VDMA24364-Zone III
Température ambiante	-20 ... 80 °C
Mode de fixation	CNOMO
Note sur la matière	Conforme RoHS