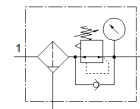


filtre-manodétendeur MS6-LFR-1/2-D6-C-P-M-AG-BAR-B

N° de pièce: 8098300

★ Programme standard

FESTO



Fiche technique

Caractéristique	Valeur
Taille	6
Série	MS
Sécurité d'actionnement	Bouton à verrouillage
Position de montage	vertical +/- 5°
Finesse du filtre	5 µm
Purgeur de condensat	manuel tournant
Conception	Filtre-détendeur avec manomètre Détendeur à piston à commande directe
Quantité max. de condensat	27,3 ml
Fonction de détendeur	Pression de sortie constante avec échappement secondaire à reflux
Unité(s) représentable(s)	bar psi
Affichage de pression	avec manomètre
Pression de service MPa	0,1 ... 1 MPa
Pression de service	1 ... 10 bar
Plage de réglage de pression	0,3 ... 7 bar
Hystérésis max. de pression (MPa)	0,035 MPa
Hystérésis de pression max.	0,35 bar
Hystérésis max. de pression	5,075 psi
Débit nominal normal	4.750 l/min
Fluide de service	Air comprimé selon ISO8573-1:2010 [7:4:4] Gaz inertes
Note sur le fluide de commande et de pilotage	Compatibilité avec l'huile d'ester non assurée
Classe de résistance à la corrosion KBK	1 - Faibles effets de corrosion
Conformité PWIS	VDMA24364-B1/B2-L
Classe de salle blanche	Classe ISO 7
Température de stockage	-5 ... 50 °C
Classe de pureté de l'air en sortie	Air comprimé selon ISO8573-1:2010 [6:4:4]
Température du fluide	-5 ... 50 °C
Température ambiante	-5 ... 50 °C
Poids du produit	581 g
Mode de fixation	Montage sur face avant Pose de conduites avec accessoires au choix :
Raccord pneumatique 1	G1/2
Raccord pneumatique 2	G1/2
Note sur la matière	Conforme RoHS
Matériau joints	NBR
Matériau bouton tournant	POM
Matériau ressort	Acier fortement allié Acier galvanisé
Matériau filtre	PE
Matériau corps	renforcé PA
Matériau cuve	PC
Matériau poussoir du distributeur	POM