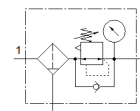
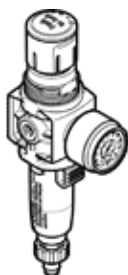


filtre-manodétendeur

MS2-LFR-M5-D6-C-P-M-AR-BAR-B

N° de pièce: 8086641

FESTO



Fiche technique

Caractéristique	Valeur
Taille	2
Série	MS
Sécurité d'actionnement	Bouton à verrouillage
Position de montage	vertical +/- 5°
Finesse du filtre	5 µm
Purgeur de condensat	manuel tournant
Conception	Filtre-détendeur avec manomètre
Quantité max. de condensat	3 ml
Fonction de détendeur	Pression de sortie constante avec échappement secondaire à reflux
Unité(s) représentable(s)	bar psi
Affichage de pression	avec manomètre
Pression de service MPa	0,1 ... 1 MPa
Pression de service	1 ... 10 bar
Plage de réglage de pression	0,5 ... 7 bar
Hystérésis max. de pression (MPa)	0,025 MPa
Hystérésis de pression max.	0,25 bar
Hystérésis max. de pression	3,625 psi
Débit nominal normal	140 l/min
Fluide de service	Air comprimé selon ISO8573-1:2010 [7:4:4] Gaz inertes
Classe de résistance à la corrosion KBK	1 - Faibles effets de corrosion
Conformité PWIS	VDMA24364-B1/B2-L
Classe de salle blanche	Classe ISO 7
Température de stockage	-5 ... 50 °C
Classe de pureté de l'air en sortie	Air comprimé selon ISO8573-1:2010 [6:4:4]
Température du fluide	-5 ... 50 °C
Température ambiante	-5 ... 50 °C
Poids du produit	46,8 g
Mode de fixation	Montage sur face avant Pose de conduites avec accessoires au choix :
Raccord pneumatique 1	M5
Raccord pneumatique 2	M5
Note sur la matière	Conforme RoHS
Matériau joints	NBR
Matériau bouton tournant	POM
Matériau ressort	Acier fortement allié
Matériau filtre	PE
Matériau corps	renforcé PA
Matériau diaphragme	NBR
Matériau cuve	PC
Matériau plateau de séparation	POM
Matériau poussoir du distributeur	Alliage d'aluminium NBR