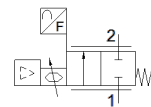
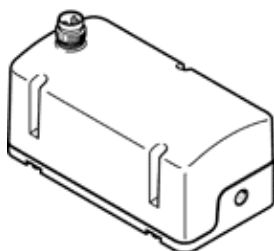


Régulateur de débit proportionnel VEMD-L-6-14-20-D21-M5-1-R1-V4

N° de pièce: 8086472

FESTO



Fiche technique

Caractéristique	Valeur
Degré de protection	IP40
Note concernant le degré de protection	IP51 en montage à l'horizontale
Plage de débit	0 ... 20 l/min
Remarque sur la plage de débit	La plage de régulation de débit indiquée s'applique seulement à température ambiante. Une température supérieure à la température ambiante peut entraîner une réduction du débit max. réglable.
Sens d'écoulement	irréversible
Pression de service MPa	0 ... 0,25 MPa
Pression de service	0 ... 2,5 bar
Pression de surcharge	0,6 MPa
Surcharge	6 bar
Pression de surcharge (psi)	87 psi
Pression d'éclatement	1 MPa 10 bar 145 psi
Précision du débit	± (4% o.m.v. + 1,25% FS)
Reproductibilité en ± %FS	1 %FS
Hystérésis pleine échelle	2,5 %FS
Erreur de linéarité FS	2 %
Coefficient de température	0,1 %/K
Fonction de distributeur	Régulateur de débit proportionnel à 2 voies
Diamètre nominal	1,4 mm
Raccord pneumatique 1	Taraudage M5
Raccord pneumatique 2	Taraudage M5
Moyen	Air comprimé selon ISO 8573-1 :2010 [5:4:1] Gaz inertes Oxygène (applications d'oxygène selon IEC 60601-1 uniquement sur demande) Azote
Note concernant le fluide	Fonctionnement avec lubrification impossible
Caractéristiques spécifiques	Compatible oxygène selon DIN EN 1797
Conditions ambiantes	Ne convient pas pour une utilisation dans un environnement enrichi en oxygène selon IEC 60601-1
Facteur de marche	100 %
Température du fluide	5 ... 40 °C
Température ambiante	0 ... 50 °C
Température de stockage	-20 ... 70 °C
Tension de service nominale CC	24 V
Plage de tension de service CC	22 ... 26,4 V
Consommation de courant max.	40 mA
Puissance électrique max. absorbée	1 W
Connexion électrique	à 4 pôles M8x1, codage A selon EN 61076-2-104 Connecteur mâle
Valeur de consigne	0,2 - 10 V
Portée de signal, entrée analogique	0,2 - 10 V
Portée de signal, sortie analogique	0,2 - 10 V

Caractéristique	Valeur
Protection contre les inversions de polarité	pour connecteurs d'alimentation
Poids du produit	92 g
Matériau joints	EPDM NBR
Matériau couvercle	renforcé PA
Note sur la matière	Conforme RoHS
Dimensions (l x L x h)	37 mm x 70 mm x 31 mm
Mode de fixation	Fixation directe via le filetage
Position de montage	indifférent
Agrément	RCM Mark
Conforme à la norme	EN 61000-6-2 (CEM) EN 61000-6-3 (CEM)
Symbole KC	KC-EMV
Marque CE (voir déclaration de conformité)	selon la directive européenne CEM Selon la directive 2011/65/UE relative à la limitation de l'utilisation de certaines substances dangereuses dans les équipements électriques et électroniques
Marquage UKCA (voir la déclaration de conformité)	selon les prescriptions UK pour la CEM selon les prescriptions UK RoHS
Conformité PWIS	VDMA24364-Zone III