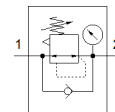
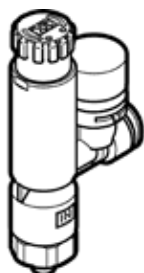


manodétendeur VRPA-LM-N18-T14

N° de pièce: 8086014

FESTO



Fiche technique

Caractéristique	Valeur
Fonction de détendeur	Pression de sortie constante avec échappement secondaire à reflux
Raccord pneumatique 1	1/8 NPT
Raccord pneumatique 2	QS-1/4
Mode de fixation	vissable
Débit nominal normal	110 l/min
Température ambiante	0 ... 60 °C
Matériau corps	PBT
Fluide de service	Air comprimé selon ISO8573-1:2010 [7:4:4]
Position de montage	indifférent
Mode d'actionnement	manuel
Type de joint au niveau de l'embout fileté	Revêtement
Elément de réglage	Bouton à verrouillage
Possibilité de pivotement	360° / pas de rotation continue admissible
Affichage de pression	avec manomètre
Plage de réglage de pression MPa	0,1 ... 0,8 MPa
Plage de réglage de pression	1 ... 8 bar
Plage de réglage de pression psi	14,5 ... 116 psi
Note sur le fluide de commande et de pilotage	Fonctionnement avec lubrification possible (nécessaire pour un fonctionnement ultérieur)
Conformité PWIS	VDMA24364-B2-L
Classe de salle blanche	Classe ISO 4
Poids du produit	29 g
Matériau tourillon vissé	Laiton nickelé
Note sur la matière	Conforme RoHS
Matériau joint fileté	PTFE
Matériau joints statiques	NBR