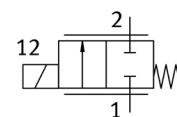
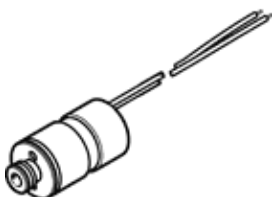


distributeur proportionnel VPWS-1.5-B-6-PC15-8-V

N° de pièce: 8074075

FESTO



Fiche technique

Caractéristique	Valeur
Diamètre nominal	1,5 mm
Mode d'actionnement	électrique
Principe d'étanchéité	mou (joint)
Position de montage	indifférent
Conception	Distributeur à clapet avec commande directe
Type de rappel	Ressort mécanique
Type de commande	direct
Sens d'écoulement	irréversible
Fonction de distributeur	Distributeur proportionnel 2/2 fermé
Pression de service MPa	0 ... 0,8 MPa
Pression de service	0 ... 8 bar
Pression de service nominale	0,8 MPa 8 bar
Pression de service nominale (psi)	116 psi
Pression d'éclatement	30 bar 30 bar 435 psi
Débit normal	82 ... 98 l/min
Hystérésis	16 mA
Fréquence de commutation max.	18 Hz
Plage de régulation du courant	0 ... 200 mA
Puissance électrique max. absorbée	2,5 W
Résistance de la bobine	60,5 Ohm
Facteur de marche	100% (voir instructions de montage)
Report number for surface cleanliness	19 10 1290P
Oxygen suitability according to standard	ISO 15001
Maximum impurity level for hydrocarbons	550 mg/m ²
Classe de résistance à la corrosion KBK	1 - Faibles effets de corrosion
Conformité PWIS	VDMA24364-Zone III
Moyen	Gaz inertes Air Oxygène
Note concernant le fluide	Fonctionnement avec lubrification impossible Taille maximale des particules 10 µm
Température du fluide	5 ... 50 °C
Degré de protection	IP60
Note concernant le degré de protection	IP65 avec connecteur mâle approprié monté
Température ambiante	5 ... 50 °C
Température de stockage	-40 ... 80 °C
Poids du produit	23 g
Connexion électrique 1, type de connexion	Câble
Raccordement électrique 1, technologie de connexion	Extrémité ouverte
Connexion électrique 1, nombre de pôles/fils	2
Longueur de câble	70 ... 80 mm
Mode de fixation	sur embase

Caractéristique	Valeur
	enfichable avec accessoires
Raccord pneumatique 1	Cartridge 15 mm
Raccord pneumatique 2	Cartridge 7,2 mm
Note sur la matière	Conforme RoHS
Matériau joints	FPM
Matériau corps	Acier fortement allié