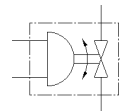
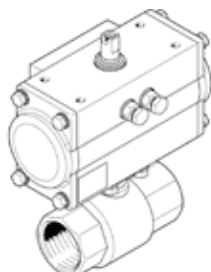


unité d'entraînement de robinet à boisseau sphérique VZBM-A-3/8"-RP-40-D-2-B2-PA10

N° de pièce: 8070235

FESTO

Unité d'entraînement de robinet à boisseau sphérique en laiton, avec entraînement à double effet DFPD 2/2 voies, diamètre nominal 3/8", PN40, filetage EN 10226-1.



Fiche technique

Caractéristique	Valeur
Conception	Robinet à boisseau sphérique 2 voies Vérin oscillant
Mode d'actionnement	pneumatique
Position de montage	indifférent
Mode de fixation	Pose de conduites
Raccordement vanne	Rp3/8
Affichage de la position de commutation	Sens de la fente = sens d'écoulement
Largeur nominale DN	10
Pression de service	5,5 ... 8 bar
Pression nominale des distributeurs de process	40
Moyen	Air comprimé selon ISO8573-1:2010 [:-:-] Gaz inertes Eau (pas de vapeur d'eau) Fluides neutres
Fluide de service	Air comprimé selon ISO8573-1:2010 [7:4:4]
Note sur le fluide de commande et de pilotage	Point de rosée sous pression 10°C selon la température ambiante/température du fluide Fonctionnement avec lubrification possible (nécessaire pour un fonctionnement ultérieur)
Température du fluide	-20 ... 130 °C
Température ambiante	-20 ... 80 °C
Débit Kv	9,4 m3/h
Note sur la matière	Conforme RoHS
Conformité PWIS	VDMA24364-Zone III
Matériau corps	Laiton nickelé
Référence matériau : boîtier	CW617N
Matériau joints	HNBR PTFE
Matériau bille	Laiton chromé
Référence matériau : bille	CW614N
Matériau arbre	Laiton
Référence matériau : arbre	CW614N
Poids du produit	1.371 g
Classe de résistance à la corrosion KBK	1 - Faibles effets de corrosion