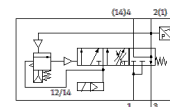
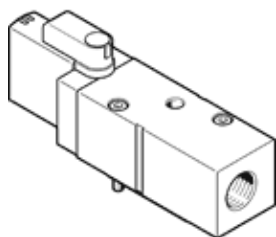


distributeur de mise en pression progressive

VABF-S6-1-P5A4S1S-G12-1T5-PA

N° de pièce: 8067411

FESTO



Fiche technique

Caractéristique	Valeur
Impulsion de test positif max. avec signal 0	2.000 µs
Impulsion de test négatif max. avec signal 1	1.200 µs
Dimension modulaire	41 mm
Taille de distributeur	40 mm
Résistance aux vibrations	Test d'application de transport au niveau de sévérité 2 selon FN 942017-4 et EN 60068-2-6
Résistance aux chocs	Essai de chocs avec degré de sévérité 2 selon FN 942017-5 et EN 60068-2-27
Mode d'actionnement	électrique
Principe d'étanchéité	mou (joint)
Position de montage	indifférent
Commande manuelle auxiliaire	pas de
Conception	Piston tiroir
Type de rappel	Ressort mécanique
Type de commande	piloté
Alimentation en air de pilotage	interne
Sens d'écoulement	irréversible
Fonction de distributeur	Montée en pression Échappement
Fonction d'élément de commutation	Normalement fermé
Chevauchement	recouvrement négatif
Remarque sur la dynamisation forcée	fréquence de commutation min. 1/mois
Indication de l'état du signal	LED jaune, commande de distributeur LED verte, manocontact, état à l'échappement
Détection de position de commutation	Via manocontact, état à l'échappement
Pression de service MPa	0,3 ... 1 MPa
Pression de service	3 ... 10 bar
Pression de commutation	Non réglable Point de commutation entre 50 - 75 % de la pression de fonctionnement
Débit nominal normal, mise sous pression	3.000 l/min
Débit nominal normal, mise à l'échappement	3.300 l/min
Facteur de marche	100 %
Tension de service nominale CC	24 V
Caractéristiques de bobine	24 V DC : 1,6 W
Variations de tension admissibles	+/- 10 %
Fluide de service	Air comprimé selon ISO8573-1:2010 [7:4:4]
Note sur le fluide de commande et de pilotage	Fonctionnement avec lubrification impossible
Classe de résistance à la corrosion KBK	0 - Aucun effet de corrosion
Conformité PWIS	VDMA24364-B1/B2-L
Température du fluide	-5 ... 50 °C
Degré de protection	IP65
Fluide de commande	Air comprimé selon ISO8573-1:2010 [7:4:4]
Température ambiante	-5 ... 50 °C
MTTF, sous-composant	452 ans, manocontact
Poids du produit	466 g
Pilotage électrique	Bus de terrain

Caractéristique	Valeur
Connexion électrique	Plug-in
Mode de fixation	sur embase
Raccord pneumatique 3	G1/2
Note sur la matière	Conforme RoHS
Matériau joints	HNBR NBR
Matériau corps	Alliage d'aluminium
Matériau vis	Acier galvanisé