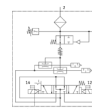
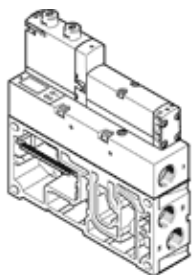


venturi

VABF-S4-2-V2B1-G38-CB-VH-30-AP

N° de pièce: 8067145

FESTO



Fiche technique

Caractéristique	Valeur
Largeur	35 mm
Diamètre nominal de la buse de Laval	3 mm
Type de construction silencieux	ouvert
Mode d'actionnement	électrique
Protection contre les inversions de polarité	pour toutes les connexions électriques
Position de montage	indifférent
Caractéristique de l'éjecteur	Niveau de vide élevé Standard
Commande manuelle auxiliaire	bistable Monostable couvert
Fonction intégrée	Limiteur de débit Distributeur de mise en circuit, électrique Fonction économie d'air, électrique Distributeur de puissance avec impulsion d'éjection électrique Clapet anti-retour Silencieux ouvert vacuostat
Grandeur mesurée	Pression relative
Principe de mesure	piézorésistif
Fonction de commutation	Comparateur à fenêtre Comparateur de seuil
Fonction de distributeur	5/3, sous pression
Type d'affichage	LED Affichage par LED 2 chiffres
Unité(s) représentable(s)	kPa
Plage de réglage des valeurs de seuil	0 ... 99 kPa
Plage de réglage de l'hystérésis	0 ... 90 kPa
Possibilités de réglage	Teach-In via jeux de paramètres
Indication de l'état du signal	LED
Affichage du changement de statut du capteur	LED
Pression de service pour débit d'aspiration max.	6 bar
Pression de service	4 ... 8 bar
Pression de service pour vide max.	6 bar
Vide max.	92 kPa
Pression de service nominale	6 bar
Pression de commande	4 ... 10 bar
Débit d'aspiration max. contre l'atmosphère	167 l/min
Temps de mise sous pression à une pression de service nominale	0,25 s
Plage de tension de service CC	21,6 ... 30 V
Courant à vide	30 mA
Facteur de marche	100 %
Agrément	RCM Mark
Marque CE (voir déclaration de conformité)	selon la directive européenne CEM

Caractéristique	Valeur
Fluide de service	Air comprimé selon ISO8573-1:2010 [7:4:4]
Note sur le fluide de commande et de pilotage	Fonctionnement avec lubrification impossible
Classe de résistance à la corrosion KBK	0 - Aucun effet de corrosion
Conformité PWIS	VDMA24364-B1/B2-L
Température du fluide	-5 ... 50 °C
Niveau sonore à pression de service nominale	75 dB(A)
Degré de protection	IP65
Classe de protection	III
Température ambiante	-5 ... 50 °C
Poids du produit	970 g
Plage de mesure de pression	-1 ... 0 bar
Valeur initiale de la plage d'affichage	0 kPa
Valeur finale de la plage d'affichage	99 kPa
Précision pleine échelle	3 %FS
Répétitivité de la valeur de commutation FS	1 %
Pilotage électrique	Bus de terrain
Connexion électrique	via CPX
Raccord pneumatique 3	Silencieux ouvert
Raccord de vide	G3/8
Note sur la matière	Conforme RoHS
Matériau joints	HNBR NBR
Matériau buse réceptrice	POM
Matériau corps	Alliage d'aluminium
Matériau plaque	Aluminium moulé sous pression
Matériau vis de réglage	Acier fortement allié inoxydable
Matériau silencieux	POM Mousse PU
Matériau vis	Acier
Matériau buse émettrice	Alliage d'aluminium