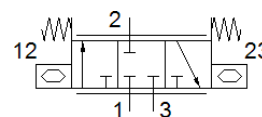
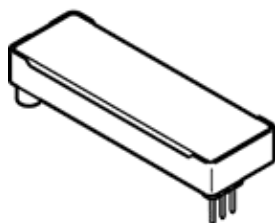


distributeur à commande piézoélectrique

VEMP-BS-3-16-D5-F-28T1-P30

N° de pièce: 8065739

FESTO



Fiche technique

Caractéristique	Valeur
Taille du bidon	30
Note concernant le degré de protection	selon le bloc de connexion
Débit nominal normal	18 l/min
Débit nominal standard 2-3	19 l/min
Sens d'écoulement	irréversible
Pression de service nominale	0,5 bar
Pression de service	0 ... 0,7 bar
Fonction de distributeur	3/3 NF monostable
Diamètre nominal	1,6 mm
Mode d'actionnement	électrique
Raccord pneumatique 1	Flasque
Raccord pneumatique 2	Flasque
Raccord pneumatique 3	Flasque
Moyen	Gaz inertes Air Oxygène (applications d'oxygène selon IEC 60601-1 uniquement sur demande) Azote
Caractéristiques spécifiques	Compatible oxygène selon DIN EN 1797
Fluide de service	Air comprimé selon ISO 8573-1 :2010 [5 : 3 : 1]
Note sur le fluide de commande et de pilotage	Fonctionnement avec lubrification impossible
Finesse du filtre	≤ 5 µm
Humidité relative de l'air	0 - 70 % sans condensation
Point de rosée sous pression	≤ -20 °C
Fréquence de commutation max.	5 Hz
Température du fluide	-20 ... 60 °C
Température ambiante	-20 ... 70 °C
Température de stockage	-20 ... 70 °C
Tension de service nominale CC	310 V
Plage de tension de service CC	0 ... 310 V
Consommation de courant max.	5 mA
Puissance électrique max. absorbée	1 mW
Poids du produit	8 g
Matériau joints	EPDM
Matériau corps	renforcé PA
Matériau couvercle	renforcé PA
Note sur la matière	Conforme RoHS
Dimension modulaire	17,2 mm
Dimensions (l x L x h)	17,2 mm x 52,1 mm x 7,2 mm
Mode de fixation	sur barrette de raccordement sur embase
Position de montage	indifférent
Marque CE (voir déclaration de conformité)	selon la directive européenne sur les équipements basse tension
Conformité PWIS	VDMA24364-B2-L