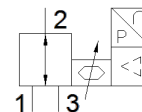


réducteur de pression proportionnelle VEAA-B-3-D9-F-A4-1R1

N° de pièce: 8046895

FESTO



Fiche technique

Caractéristique	Valeur
Fonction de distributeur	Manodétendeur proportionnel 3 voies
Type de commande	direct
Type de rappel	Ressort mécanique
Mode d'actionnement	électrique
Position de montage	indifférent
Principe d'étanchéité	mou (joint)
Température ambiante	0 ... 50 °C
Température du fluide	5 ... 50 °C
Température de stockage	-20 ... 70 °C
Dimensions (l x L x h)	15 mm x 61 mm x 66 mm
Raccord pneumatique 1	Flasque
Raccord pneumatique 2	Flasque
Raccord pneumatique 3	Flasque
Matériau joints	NBR
Mode de fixation	à trou débouchant avec accessoires au choix :
Pression d'alimentation 1 MPa	0 ... 1,1 MPa
Pression d'entrée 1	0 ... 11 bar
Pression d'alimentation 1 psi	0 ... 159,5 psi
Pression de sortie 2	0,003 ... 0,6 MPa
Pression de sortie 2	0,03 ... 6 bar
Pression de sortie 2	0,435 ... 87 psi
Débit nominal normal	≥ 10 l/min
Débit nominal standard 2-3	≥ 6 l/min
Erreur de linéarité FS	0,5 %
Reproductibilité en ± %FS	0,4 %FS
Hystérésis pleine échelle	0,25 %FS
Coefficient de température	0,05 %/K
Précision absolue en ± %FS pour la température ambiante	0,75 %FS
Poids du produit	55 g
Fluide de service	Air comprimé selon ISO8573-1:2010 [7:4:4] Gaz inertes
Note sur le fluide de commande et de pilotage	Fonctionnement avec lubrification impossible
Degré de protection	IP65
Agrément	RCM Mark
Symbole KC	KC-EMV
Marque CE (voir déclaration de conformité)	selon la directive européenne CEM Selon la directive 2011/65/UE relative à la limitation de l'utilisation de certaines substances dangereuses dans les équipements électriques et électroniques
Marquage UKCA (voir la déclaration de conformité)	selon les prescriptions UK pour la CEM selon les prescriptions UK RoHS
Note sur la matière	Conforme RoHS
Conformité PWIS	VDMA24364-Zone III
Classe de résistance à la corrosion KBK	2 - Effets de corrosion moyens
Plage de tension de service CC	19 ... 29 V

Caractéristique	Valeur
Tension de service nominale CC	24 V
Ondulation résiduelle	10 %
Valeur de consigne	4 - 20 mA
Portée de signal, sortie analogique	4 - 20 mA
Précision sortie analogique pleine échelle	2 %FS
Puissance électrique max. absorbée	1 W
Protection contre les inversions de polarité	pour toutes les connexions électriques
Résistance aux courts-circuits	pour toutes les connexions électriques
Consigne de sécurité	Position de sécurité VEAA/VEAB
Type d'affichage	LED
Connexion électrique	à 4 pôles M8x1 Connecteur mâle selon EN 60947-5-2
Matériau corps	renforcé PA