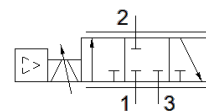
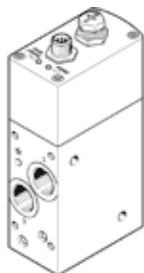


# Régulateur de débit proportionnel VPCF-6-L-8-G38-10-A4-E-EX2

N° de pièce: 8041715

FESTO



## Fiche technique

Caractéristique	Valeur
Fonction de distributeur	Régulateur de débit proportionnel à 3 voies
Conception	Piston tiroir avec capteurs de pression intégrés
Type de commande	direct
Mode d'actionnement	électrique
Type de rappel	Ressort magnétique
Sens d'écoulement	irréversible
Position de montage	indifférent
Principe d'étanchéité	dur
Diamètre nominal	6 mm
Résistance aux courts-circuits	oui
Type d'affichage	LED
Section de passage	0 ... 1.500 l/min
Pression de service MPa	0,1 ... 1 MPa
Pression de service	1 ... 10 bar
Plage de débit	30 ... 1.500 l/min
Remarque sur la plage de débit	Le réglage s'effectue à partir de 30 l/min ; en dessous de cette valeur de consigne, le régulateur de débit passe en position d'échappement. Les indications de précision se rapportent à une plage de débit de 75-1500 l/min
Reproductibilité en ± %FS	0,5 %FS
Précision absolue en ± %FS pour la température ambiante	3 %FS
Hystérésis pleine échelle	0,8 %FS
Température ambiante	0 ... 50 °C
Température du fluide	15 ... 35 °C
Fluide de service	Air comprimé selon ISO8573-1:2010 [6:4:4]
Note sur le fluide de commande et de pilotage	Fonctionnement avec lubrification impossible Taille maximale des particules 5 µm
Degré de protection	IP65
Note concernant le degré de protection	monté
Agrément	RCM Mark
Marque CE (voir déclaration de conformité)	selon la directive européenne CEM selon la directive européenne ATEX (atmosphère explosive) Selon la directive 2011/65/UE relative à la limitation de l'utilisation de certaines substances dangereuses dans les équipements électriques et électroniques
Marquage UKCA (voir la déclaration de conformité)	selon les prescriptions UK pour la CEM selon les prescriptions UK EX selon les prescriptions UK RoHS
ATEX catégorie Gaz	II 3G
ATEX catégorie Poussière	II 3D
Protection contre les étincelles d'explosion de type Gaz	Ex nA IIC T5 X Gc
Protection contre les étincelles d'explosion de type Poussière	Ex tc IIIC T60°C X Dc
Température ambiante antidéflagrante	0°C ≤ Ta ≤ +50°C
Conformité PWIS	VDMA24364-B1/B2-L
Note sur la matière	Conforme RoHS

Caractéristique	Valeur
Résistance aux vibrations	Test d'application de transport au niveau de sévérité 2 selon FN 942017-4 et EN 60068-2-6
Résistance aux chocs	Essai de chocs avec degré de sévérité 2 selon FN 942017-5 et EN 60068-2-27
Classe de résistance à la corrosion KBK	1 - Faibles effets de corrosion
Tension de service nominale CC	24 V
Plage de tension de service CC	20,4 ... 30 V
Ondulation résiduelle	5 %
Consommation de courant max.	1,2 A
Consommation de courant pour sorties hors charge	150 mA
Sortie TOR	PNP
Entrée de commutation	PNP
Courant admissible par sortie	100 mA
Protection contre les inversions de polarité	pour tension de service
Facteur de marche	100 %
Puissance électrique max. absorbée	36 W
Portée de signal, sortie analogique	4 - 20 mA
Portée de signal, entrée analogique	4 - 20 mA
Fonction de diagnostic	Signalisation par LED
Connexion électrique	à 8 pôles Codage A M12x1 Connecteur mâle
Mode de fixation	Fixation directe sur trou débouchant Fixation directe via le filetage
Raccord pneumatique 1	G3/8
Raccord pneumatique 2	G3/8
Raccord pneumatique 3	G3/8
Poids du produit	856 g
Matériau corps	Alliage d'aluminium de corroyage, anodisé
Matériau joints	FPM HNBR