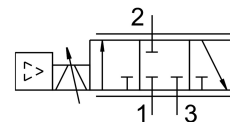


Régulateur de débit proportionnel VPCF-6-L-8-G38-6-V1-E-EX2

Code article: 8041714

FESTO



Fiche technique

Caractéristiques	Valeur
Fonction de distributeur	Régulateur de débit proportionnel à 3 voies
Structure de construction	Vanne de piston avec capteurs de pression intégrés
Mode de pilotage	Direct
Mode d'actionnement	électrique
Type de rappel	ressort magnétique
Sens d'écoulement	Irréversible
Position de montage	Indifférente
Principe d'étanchéité	dur
Diamètre nominal	6 mm
Résistance aux courts-circuits	oui
Type d'affichage	LED
Section de passage	0 l/min...1000 l/min
Pression de service	0.1 MPa...0.6 MPa 1 bar...6 bar
Plage de débit	20 l/min...1000 l/min
Note sur la plage de débit	Le réglage s'effectue à partir de 20 l/min ; en dessous de cette valeur de consigne, le régulateur de débit passe en position d'échappement. Les indications de précision se rapportent à une plage de débit de 50-1 000 l/min.
Répétabilité en ± %pleine échelle	0.5 %FS
Précision absolue en ± %FS pour la température ambiante	3 %FS
Hystérésis en ± % pleine échelle	0.8 %FS
Température ambiante	0 °C...50 °C
Température du fluide	15 °C...35 °C
Fluide de service	Air comprimé selon ISO 8573-1 :2010 [6 : 4 : 4]
Remarque sur le fluide d'exploitation/commande	Fonctionnement lubrifié impossible taille maximale des particules 5 µm
Degré de protection	IP65
Note sur le degré de protection	à l'état monté
Certification	RCM Mark

Caractéristiques	Valeur
Marquage CE (voir la déclaration de conformité)	Selon directive européenne CEM selon la directive européenne relative à la protection antidéflagrante (ATEX) Selon la directive européenne RoHS
Protection contre l'explosion	Zone 2 (ATEX) Zone 22 (ATEX)
Marquage UKCA (voir la déclaration de conformité)	selon les prescriptions UK pour la CEM selon les prescriptions UK EX selon les prescriptions UK RoHS
Catégorie ATEX gaz	II 3G
Catégorie ATEX poussière	II 3D
Mode de protection contre l'inflammation gaz	Ex nA IIC T5 X Gc
Mode de protection contre l'inflammation de poussière	Ex tc IIIC T60 °C X Dc
Température ambiante Ex	0 °C ≤ Ta ≤ +50 °C
Conformité PWIS	VDMA24364-B1/B2-L
Note sur le matériau	Conforme à RoHS
Résistance aux vibrations	Contrôle d'utilisation mobile avec degré de sévérité 2 selon FN 942017-4 et EN 60068-2-6
Résistance aux chocs	Essai de choc avec degré de sévérité 2 selon FN 942017-5 et EN 60068-2-27
Classe de protection anticorrosion CRC	1 - faibles effets de corrosion
Tension de service nominale CC	24 V
Plage de tension de service CC	20.4 V...30 V
Ondulation résiduelle	5 %
Consommation max.	1.2 A
Consommation au niveau des sorties hors charge	150 mA
Sortie de commutation	PNP
Entrée de commutation	PNP
Intensité maximale admissible par sortie	100 mA
Protection contre l'inversion de polarité	Pour tension de service
Facteur de marche	100%
Puissance absorbée électrique max.	36 W
Portée du signal de sortie analogique	0 - 10 V
Portée de signal d'une entrée analogique	0 - 10 V
Fonction de diagnostic	Affichage par LED
Raccord électrique	8 pôles Codage A M12x1 Connecteur mâle
Mode de fixation	Fixation directe par trou débouchant Fixation directe via le filetage
Raccord pneumatique 1	G3/8
Raccord pneumatique 2	G3/8
Raccord pneumatique 3	G3/8
Poids du produit	856 g
Matériau du boîtier	Alliage d'aluminium corroyé, anodisé
Matériau joints d'étanchéité	FPM HNBR