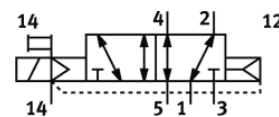
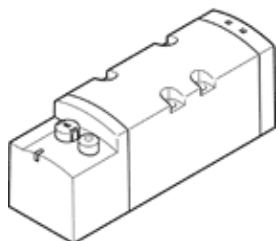


# électrodistributeur VSVA-B-M52-AZH-D2-1T1L

N° de pièce: 8034971

FESTO



## Fiche technique

| Caractéristique                               | Valeur  |
|---|---|
| Fonction de distributeur                      | 5/2, monostable   |
| Mode d'actionnement                           | électrique  |
| Largeur                                       | 52 mm   |
| Débit nominal normal                          | 2.900 l/min   |
| Pression de service MPa                       | -0,09 ... 1 MPa   |
| Pression de service                           | -0,9 ... 10 bar   |
| Conception                                    | Piston tiroir   |
| Type de rappel                                | Ressort pneumatique   |
| Agrément                                      | c UL us - Recognized (OL)   |
| Symbole KC                                    | KC-EMV  |
| Marque CE (voir déclaration de conformité)    | selon la directive européenne CEM   |
| Degré de protection                           | IP65<br>NEMA 4  |
| Dimension modulaire                           | 59 mm   |
| Fonction d'échappement                        | réglable<br>via une embase avec limiteur de débit<br>via une embase unitaire              |
| Principe d'étanchéité                         | mou (joint)   |
| Position de montage                           | indifférent   |
| Conforme à la norme                           | ISO 5599-2  |
| Commande manuelle auxiliaire                  | Monostable  |
| Type de commande                              | piloté  |
| Alimentation en air de pilotage               | externe   |
| Sens d'écoulement                             | indifférent   |
| Indication de l'état du signal                | LED   |
| Pression de pilotage MPa                      | 0,3 ... 1 MPa   |
| Pression de commande                          | 3 ... 10 bar  |
| Débit du distributeur                         | 4.000 l/min   |
| Débit distributeur sur embase unitaire        | 3.400 l/min   |
| Débit distributeur à enchaînement pneumatique | 2.900 l/min   |
| Temps de commutation Arrêt                    | 45 ms   |
| Temps de commutation Marche                   | 40 ms   |
| Facteur de marche                             | 100 %   |
| Impulsion de test positif max. avec signal 0  | 1.000 µs  |
| Impulsion de test négatif max. avec signal 1  | 3.500 µs  |
| Courant d'appel nominal par bobine            | 165 mA jusqu'à 30 ms  |
| Courant nominal pour réduction de courant     | 35 mA après 30 ms   |
| Caractéristiques de bobine                    | 24 V DC : 4,6 W   |
| Résistance aux tensions transitoires          | 2,5 kV  |
| Degré d'encrassement                          | 3   |
| Variations de tension admissibles             | +/- 10 %  |
| Fluide de service                             | Air comprimé selon ISO8573-1:2010 [7:4:4]   |
| Note sur le fluide de commande et de pilotage | Fonctionnement avec lubrification possible (nécessaire pour un fonctionnement ultérieur)  |
| Résistance aux vibrations                     | Test d'application de transport au niveau de sévérité 2 selon FN 942017-4 et EN 60068-2-6 |

| Caractéristique                         | Valeur   |
|---|--|
| Résistance aux chocs                    | Essai de chocs avec degré de sévérité 2 selon FN 942017-5 et EN 60068-2-27 |
| Classe de résistance à la corrosion KBK | 0 - Aucun effet de corrosion   |
| Conformité PWIS                         | VDMA24364-B1/B2-L  |
| Température du fluide                   | -5 ... 50 °C   |
| Humidité relative de l'air              | 0 - 90 %   |
| Température ambiante                    | -5 ... 50 °C   |
| Poids du produit                        | 702 g  |
| Connexion électrique                    | Plug-in<br>selon ISO 5599-2  |
| Mode de fixation                        | sur embase   |
| Raccord de pilotage auxiliaire 12/14    | Embase de taille 2 selon ISO 5599-2  |
| Raccord d'échappement de pilotage 82/84 | au choix :<br>non canalisé selon la norme<br>canalisé                      |
| Raccord pneumatique 1                   | Embase de taille 2 selon ISO 5599-2  |
| Raccord pneumatique 2                   | Embase de taille 2 selon ISO 5599-2  |
| Raccord pneumatique 3                   | Embase de taille 2 selon ISO 5599-2  |
| Raccord pneumatique 4                   | Embase de taille 2 selon ISO 5599-2  |
| Raccord pneumatique 5                   | Embase de taille 2 selon ISO 5599-2  |
| Note sur la matière                     | Conforme RoHS  |
| Matériau joints                         | FPM<br>HNBR<br>NBR   |
| Matériau corps                          | Aluminium moulé sous pression<br>PA  |
| Matériau vis                            | Acier galvanisé  |