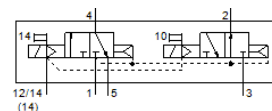
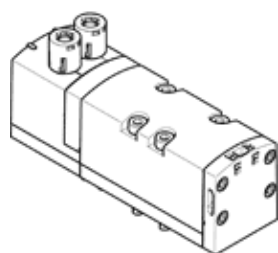


électrodistributeur VSVA-B-T32H-AZTR-D1-1T1L

N° de pièce: 8034772

FESTO



Fiche technique

| Caractéristique | Valeur |
|---|---|
| Fonction de distributeur | 2x3/2 monostable, ouvert/fermé |
| Mode d'actionnement | électrique |
| Largeur | 42 mm |
| Débit nominal normal | 1.200 l/min |
| Pression de service MPa | 0,3 ... 1 MPa |
| Pression de service | 3 ... 10 bar |
| Conception | Piston tiroir |
| Agrément | c UL us - Recognized (OL) |
| Degré de protection | IP65 NEMA 4 |
| Fonction d'échappement | réglable via une embase avec limiteur de débit via une embase unitaire |
| Principe d'étanchéité | mou (joint) |
| Position de montage | indifférent |
| Commande manuelle auxiliaire | avec accessoires, bistable Monostable |
| Type de commande | piloté |
| Alimentation en air de pilotage | externe |
| Sens d'écoulement | irréversible |
| Indication de l'état du signal | LED |
| Pression de pilotage MPa | 0,3 ... 1 MPa |
| Pression de commande | 3 ... 10 bar |
| Débit du distributeur | 1.400 l/min |
| Débit distributeur sur embase unitaire | 1.200 l/min |
| Débit du distributeur, concaténation pneumatique, flux optimisé | 1.300 l/min |
| Débit distributeur à enchaînement pneumatique | 1.200 l/min |
| Temps de commutation Arrêt | 38 ms |
| Temps de commutation Marche | 20 ms |
| Impulsion de test positif max. avec signal 0 | 1.600 µs |
| Impulsion de test négatif max. avec signal 1 | 1.100 µs |
| Courant d'appel nominal par bobine | 60 mA jusqu'à 30 ms |
| Caractéristiques de bobine | 24 V DC : 1,3 W |
| Résistance aux tensions transitoires | 2,5 kV |
| Degré d'encrassement | 3 |
| Variations de tension admissibles | +/- 10 % |
| Fluide de service | Air comprimé selon ISO8573-1:2010 [7:4:4] |
| Note sur le fluide de commande et de pilotage | Fonctionnement avec lubrification possible (nécessaire pour un fonctionnement ultérieur) |
| Résistance aux vibrations | Test d'application de transport au niveau de sévérité 2 selon FN 942017-4 et EN 60068-2-6 |
| Résistance aux chocs | Essai de chocs avec degré de sévérité 2 selon FN 942017-5 et EN 60068-2-27 |
| Classe de résistance à la corrosion KBK | 0 - Aucun effet de corrosion |
| Conformité PWIS | VDMA24364-B1/B2-L |
| Humidité relative de l'air | 0 - 90 % |

| Caractéristique | Valeur |
|---|---|
| Température ambiante | -5 ... 50 °C |
| Poids du produit | 442 g |
| Connexion électrique | Plug-in selon ISO 5599-2 |
| Mode de fixation | sur embase |
| Raccord de pilotage auxiliaire 12/14 | Embase taille 1 selon ISO 5599-2 |
| Raccord d'échappement de pilotage 82/84 | au choix : non canalisé selon la norme canalisé |
| Raccord pneumatique 1 | Embase taille 1 selon ISO 5599-2 |
| Raccord pneumatique 2 | Embase taille 1 selon ISO 5599-2 |
| Raccord pneumatique 3 | Embase taille 1 selon ISO 5599-2 |
| Raccord pneumatique 4 | Embase taille 1 selon ISO 5599-2 |
| Raccord pneumatique 5 | Embase taille 1 selon ISO 5599-2 |
| Note sur la matière | Conforme RoHS |
| Matériau joints | FPM HNBR NBR |
| Matériau corps | Aluminium moulé sous pression PA |
| Matériau vis | Acier galvanisé |