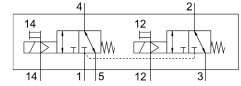
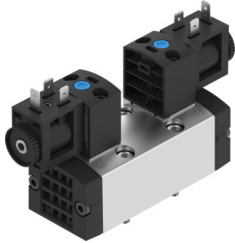


Electro distributeur VSVA-B-T32C-MZH-D1-F8-1B2

Code article: 8033728

FESTO



Fiche technique

Caractéristiques	Valeur
Fonction de distributeur	2x3/2 monostable fermé
Mode d'actionnement	électrique
Largeur	42 mm
Débit nominal normalisé selon ISO 8778	1400 l/min
Raccord de travail pneumatique	Embase de taille 1 selon ISO 5599-1
Tension de service	24 V DC
Pression de service	-0.09 MPa...1 MPa -0.9 bar...10 bar
Structure de construction	Vanne de piston
Type de rappel	ressort mécanique
Degré de protection	IP65 NEMA 4
Diamètre nominal	8 mm
Dimension modulaire	43 mm
Fonction d'échappement	via une embase unitaire
Principe d'étanchéité	souple
Position de montage	Indifférente
Conforme à la norme	ISO 5599-1
Commande manuelle auxiliaire	Monostable
Mode de pilotage	piloté
Alimentation en air de pilotage	externe
Sens d'écoulement	Réversible
Chevauchement	recouvrement positif
Pression de pilotage MPa	0.3 MPa...1 MPa
Pression de pilotage	3 bar...10 bar
Compatibilité avec le vide	oui
Valeur b	0.18
Valeur C	5.293 l/sbar
Débit du distributeur	1300 l/min
Débit du distributeur sur embase unitaire	1100 l/min
Débit du distributeur, concaténation pneumatique, flux optimisé	1200 l/min
Débit distributeur à enchaînement pneumatique	1100 l/min

Caractéristiques	Valeur
Fréquence de commutation max.	5 Hz
Temps de commutation désactivé	25 ms
Temps de commutation activé	22 ms
Facteur de marche	100%
Caractéristiques de bobine	24 V CC : 3,3 W
Fluctuations de tension admissibles	+/- 10 %
Fluide de service	Air comprimé selon ISO 8573-1:2010 [7:4:4]
Remarque sur le fluide d'exploitation/commande	Fonctionnement lubrifié possible (requis pour la suite du fonctionnement)
Conformité PWIS	VDMA24364-B1/B2-L
Température du fluide	-10 °C...50 °C
Humidité relative de l'air	0 - 90 %
Niveau de pression sonore	85 dB(A)
Fluide de pilotage	Air comprimé selon ISO 8573-1:2010 [7:4:4]
Température ambiante	-10 °C...50 °C
Couple de serrage max. de fixation du distributeur	1 Nm
Poids du produit	457 g
Raccord électrique	Forme B
Mode de fixation	Sur embase
Raccord d'air de pilotage 12	Embase de taille 1 selon ISO 5599-1
Raccord d'air de pilotage 14	Embase de taille 1 selon ISO 5599-1
Raccord pneumatique 1	Embase de taille 1 selon ISO 5599-1
Raccord pneumatique 2	Embase de taille 1 selon ISO 5599-1
Raccord pneumatique 3	Embase de taille 1 selon ISO 5599-1
Raccord pneumatique 4	Embase de taille 1 selon ISO 5599-1
Raccord pneumatique 5	Embase de taille 1 selon ISO 5599-1
Interface de pilotage	Selon ISO 15218
Note sur le matériau	Conforme à RoHS
Matériau joints d'étanchéité	NBR
Matériau du boîtier	Aluminium moulé sous pression
Matériau de vis	Acier