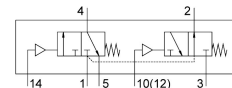


Distributeur pneumatique VSPA-B-T32H-M-D2

Code article: 8033656

FESTO



Fiche technique

Caractéristiques	Valeur
Fonction de distributeur	2x3/2 monostable ouvert/fermé
Mode d'actionnement	pneumatique
Largeur	52 mm
Débit nominal normalisé selon ISO 8778	1900 l/min
Raccord de travail pneumatique	Embase de taille 2 selon ISO 5599-1
Pression de service	-0.09 MPa...1 MPa -0.9 bar...10 bar
Structure de construction	Vanne de piston
Type de rappel	ressort mécanique
Diamètre nominal	11.5 mm
Fonction d'échappement	via une embase unitaire
Principe d'étanchéité	souple
Position de montage	Indifférente
Mode de pilotage	Direct
Alimentation en air de pilotage	externe
Sens d'écoulement	Irréversible
Chevauchement	recouvrement positif
Pression de pilotage MPa	0.3 MPa...1.6 MPa
Pression de pilotage	3 bar...16 bar
Compatibilité avec le vide	oui
Valeur b	0.65
Valeur C	3208 l/sbar
Débit du distributeur	1800 l/min
Débit du distributeur sur embase unitaire	1800 l/min
Fluide de service	Air comprimé selon ISO 8573-1:2010 [7:4:4]
Remarque sur le fluide d'exploitation/commande	Fonctionnement lubrifié possible (requis pour la suite du fonctionnement)
Résistance aux vibrations	Contrôle d'utilisation mobile avec degré de sévérité 2 selon FN 942017-4 et EN 60068-2-6
Résistance aux chocs	Essai de choc avec degré de sévérité 2 selon FN 942017-5 et EN 60068-2-27
Classe de protection anticorrosion CRC	0 - Aucun effet de corrosion

Caractéristiques	Valeur
Conformité PWIS	VDMA24364-B1/B2-L
Température du fluide	-10 °C...60 °C
Niveau de pression sonore	85 dB(A)
Fluide de pilotage	Air comprimé selon ISO 8573-1:2010 [7:4:4]
Couple de serrage max. de fixation du distributeur	2 Nm
Poids du produit	680 g
Mode de fixation	Sur embase
Raccord d'air de pilotage 12	Embase de taille 2 selon ISO 5599-1
Raccord d'air de pilotage 14	Embase de taille 2 selon ISO 5599-1
Raccord pneumatique 1	Embase de taille 2 selon ISO 5599-1
Raccord pneumatique 2	Embase de taille 2 selon ISO 5599-1
Raccord pneumatique 3	Embase de taille 2 selon ISO 5599-1
Raccord pneumatique 4	Embase de taille 2 selon ISO 5599-1
Raccord pneumatique 5	Embase de taille 2 selon ISO 5599-1
Note sur le matériau	Conforme à RoHS
Matériau joints d'étanchéité	NBR
Matériau du boîtier	Aluminium moulé sous pression
Matériau de vis	Acier Galvanisé