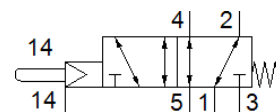
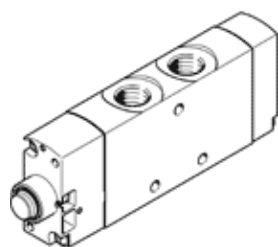


distributeur à poussoir VMEF-SCZ-M52-M-N14

N° de pièce: 8031329

FESTO



Fiche technique

Caractéristique	Valeur
Fonction de distributeur	5/2, monostable
Mode d'actionnement	mécanique
Largeur	20 mm
Débit nominal normal	1.200 l/min
Pression de service MPa	-0,095 ... 1 MPa
Pression de service	-0,95 ... 10 bar
Conception	Piston tiroir
Type de rappel	Ressort mécanique
Diamètre nominal	7 mm
Instructions d'utilisation	Ne pas utiliser comme butée mécanique
Principe d'étanchéité	mou (joint)
Position de montage	indifférent
Type de commande	piloté
Alimentation en air de pilotage	externe
Sens d'écoulement	réversible
Chevauchement	recouvrement positif
Pression de pilotage MPa	0,25 ... 1 MPa
Pression de commande	2,5 ... 10 bar
Pression de pilotage	36,25 ... 145 psi
Fréquence de commutation max.	3 Hz
Fluide de service	Air comprimé selon ISO8573-1:2010 [7:-:-]
Note sur le fluide de commande et de pilotage	Fonctionnement avec lubrification possible (nécessaire pour un fonctionnement ultérieur)
Classe de résistance à la corrosion KBK	2 - Effets de corrosion moyens
Conformité PWIS	VDMA24364-B1/B2-L
Température du fluide	-10 ... 60 °C
Température ambiante	-10 ... 60 °C
Poussée	14 N
Poids du produit	184 g
Mode de fixation	à trou débouchant
Raccord de pilotage auxiliaire 12/14	M5
Raccord pneumatique 1	1/4 NPT
Raccord pneumatique 2	1/4 NPT
Raccord pneumatique 3	1/4 NPT
Raccord pneumatique 4	1/4 NPT
Raccord pneumatique 5	1/4 NPT
Note sur la matière	Conforme RoHS
Matériau couvercle	renforcé PA
Matériau joints	NBR
Matériau corps	Alliage d'aluminium de corroyage, anodisé